

SYLVANIA

SylSmart[®]

Potenciando tu mundo digital







Digital | Lighting | Solutions

SylSmart®

Potenciando tu mundo digital

Las soluciones SylSmart® incorporan tecnología de vanguardia para optimizar la eficiencia, promover el confort de los ocupantes, aumentar la conectividad y mejorar la sostenibilidad. Nuestras soluciones aprovechan los datos para maximizar el rendimiento y pueden integrarse en el amplio mundo del Internet de las cosas (IoT) y los edificios inteligentes para aumentar la eficiencia de otros sistemas.

¿Por qué elegir la solución SylSmart®?

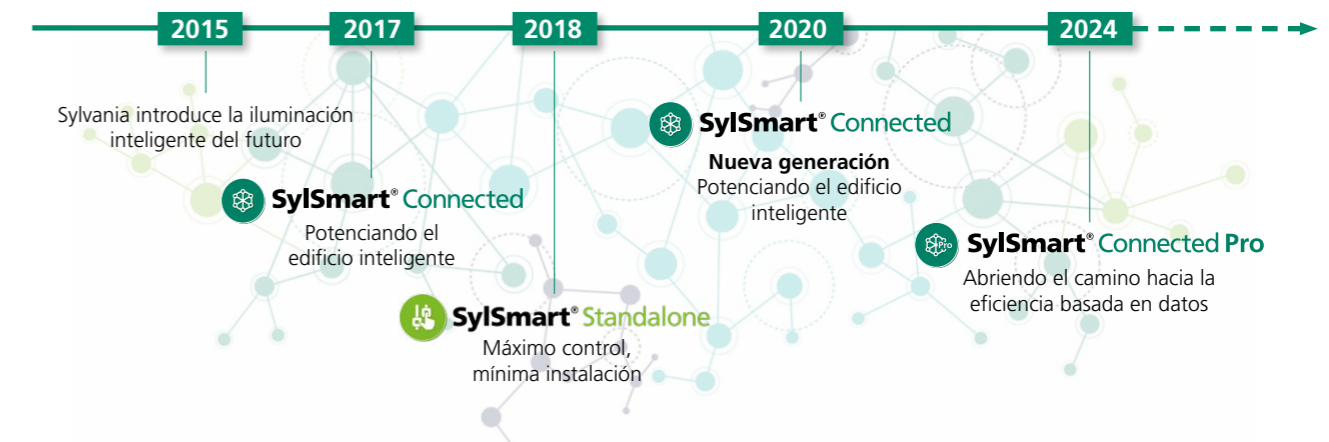
-  Inalámbrico – No se necesitan nuevos cables.
-  Sin interrupciones en la instalación
-  Programación sencilla a través de aplicaciones intuitivas
-  Máxima flexibilidad y conectividad con un mantenimiento mínimo
-  Ahorro energético optimizado
-  Seguridad sólida y fiable. Preparado para el futuro y actualizable

Nuestro compromiso con la sostenibilidad ESG

Nuestros estándares globales respaldan la sostenibilidad al garantizar que nuestras operaciones, procesos de fabricación y relación con los grupos de interés cumplan con los criterios ESG clave. Valoramos la accesibilidad y consideramos la transparencia como un pilar esencial. Sistemas inteligentes como SylSmart® pueden ayudarte a alcanzar tus objetivos ESG, al contribuir a los objetivos de sostenibilidad y respaldar el cumplimiento de la normativa europea de taxonomía.

SylSmart®

Diez años de innovación respaldados por un siglo de experiencia



Basadas en estándares abiertos, interoperables y con Bluetooth® NLC como ecosistema principal, las soluciones SylSmart® ofrecen comunicación inalámbrica segura y fiable entre dispositivos. Desde el equipo hasta la nube, utilizan cifrado avanzado y garantizan elevada seguridad con un rendimiento de baja latencia, brindando una experiencia de usuario excepcional.



¿Sabías que...



Sylvania apuesta por invertir de manera constante en I+D para lograr la innovación en iluminación inteligente, controles y software. Con tres centros de I+D globales, utiliza equipos de prueba especializados y personalizados, como pruebas cibernéticas y de radiofrecuencia, y lleva a cabo una validación exhaustiva para desarrollar nuevas tecnologías.



¿Qué solución SylSmart® es la ideal para tu aplicación?



Museos y comercios

Mejora los entornos comerciales y los espacios museísticos con una iluminación inteligente y precisa, perfecta para crear ambiente, proteger las obras expuestas y dar vida a las galerías.



Oficina y educación

Promueva una mayor eficiencia operativa maximizando el ahorro energético y mejorando al mismo tiempo la productividad y el confort visual de los ocupantes.



Logística e industria

Mejora la eficiencia operativa y la seguridad en el lugar de trabajo al favorecer una elevada visibilidad, la precisión en las tareas y el ahorro energético.



Abriendo el camino hacia la eficiencia basada en datos

Aproveche la información detallada para comprender la eficiencia operativa de su edificio.



SylSmart® Standalone

Máximo control, mínima instalación



Potencie la experiencia de sus visitantes y destaque sus productos con SylSmart® Standalone, la solución inteligente de control de iluminación inalámbrica diseñada específicamente para museos, galerías y espacios comerciales.

Configure de manera sencilla escenas de iluminación que evolucionen con sus exposiciones, realcen los puntos clave y guíen la atención exactamente donde lo desee.

Ya sea para resaltar obras de arte, artefactos históricos o productos premium, SylSmart® Standalone ofrece una iluminación dinámica, precisa y adaptable a cada rincón de su espacio. Gracias a su avanzada tecnología Bluetooth® Mesh, el sistema permite una **instalación rápida y discreta**, minimizando cualquier impacto en infraestructuras delicadas. Con SylSmart® Standalone, disfrutará de un control de iluminación flexible y confiable, ideal para contar historias, crear ambientes inmersivos y transformar cada visita en una experiencia memorable.

Descubra más



Máximo control



Mínima instalación



Seguro



Intuitivo

SylSmart® Connected

Potenciando el edificio inteligente

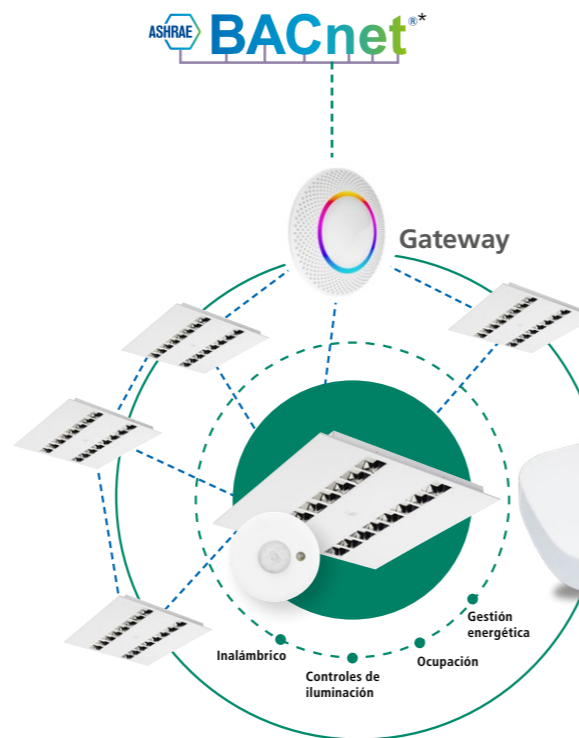
Flexible y eficiente

SylSmart® Connected es la solución de iluminación versátil y descentralizada que utiliza una red en malla que simplifica el control en todos los edificios, ofreciendo una cobertura de movimiento excepcional y un conjunto completo de funciones inteligentes.

Soluciones de iluminación inteligentes que se adaptan a tu espacio



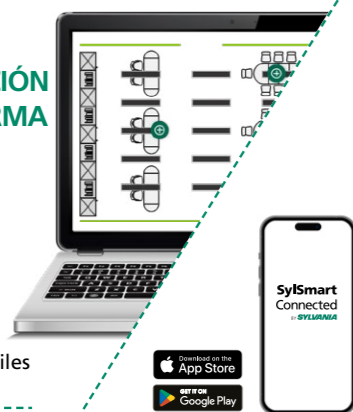
Control de iluminación a medida para espacios personalizados.



SylSmart® Connected utiliza la tecnología Bluetooth® NLC incorporada en todos nuestros sensores para optimizar la eficiencia y el confort de la iluminación. Permite un control personalizado y admite configuraciones tanto individuales como en grupo.

90% PROGRAMACIÓN EN PLATAFORMA

- PLAN**
Visualiza tus necesidades
- DISEÑO**
Definición de perfiles



10% OPTIMIZACIÓN IN SITU

- IMPLANTACIÓN**
Programación
- OPTIMIZAR**
Configuración personalizada a medida

- Ahorre tiempo en obra
- Controle los costes
- Mínima interrupción al usuario final

Technology Partner **SILVAIR**

Bluetooth® NLC

Descubra más



SylSmart® Connected Pro

Abriendo el camino hacia la eficiencia basada en datos

Gestión avanzada de edificios

SylSmart® Connected Pro es una plataforma digital que potencia SylSmart® Connected, transformando la infraestructura de iluminación en inteligencia útil para su edificio. Proporciona información en tiempo real para optimizar la eficiencia energética, el uso del espacio y el rendimiento general, facilitando decisiones más inteligentes basadas en datos.



SylSmart® Connected Pro



Convierta la información en acción

- Visualizaciones fáciles de usar
- Análisis avanzados de iluminación, energía y ocupación
- Planos interactivos
- Control remoto y programación
- Notificaciones personalizables
- Visibilidad del estado de los dispositivos
- Notificación proactiva de fallos
- Conectividad mediante API o MQTT

Integración
Integra datos de Sylsmart Connected Pro en sistemas de terceros (MQTT, REST API*)



*BACnet®, MQTT y REST API son protocolos que se utilizan para permitir que diferentes dispositivos y sistemas se comuniquen entre sí y compartan información. Por ejemplo, edificios inteligentes y sistemas BMS.

Descubra más



BUILD&TRUST

By Sylvania Group



- ✓ Recibirá todo el apoyo de nuestros equipos en cada etapa de sus proyectos
- ✓ Usted tiene acceso a todos los bloques de soluciones de Sylvania Group para construir sus proyectos de manera eficiente
- ✓ Usted se beneficia de un apoyo a largo plazo para asegurar el éxito continuo



La marca registrada Bluetooth® y los logotipos son marcas registradas propiedad de Bluetooth® SIG, Inc. y cualquier uso de dichas marcas por parte de Feilo Sylvania International Kft. se realiza bajo licencia. Otras marcas comerciales y nombres comerciales pertenecen a sus respectivos propietarios.

BACnet® es una marca comercial de ASHRAE.



Aunque se ha hecho todo lo posible para garantizar la precisión en la compilación de los detalles técnicos de esta publicación, las especificaciones y los datos de rendimiento cambian constantemente. Por lo tanto, los detalles actuales deben consultarse con Feilo Sylvania International Group Kft.

Copyright:

Feilo Sylvania Spain S.A.U.
C/ Julián Camarillo 42, 4ºB
28037 Madrid

Sylvania-group.com

