

**SYLVANIA**

**SylSmart<sup>®</sup>**

Valorizzare il tuo mondo digitale

Digital | Lighting | Solutions







# SylSmart®

## Valorizzare il tuo mondo digitale

Le soluzioni SylSmart® utilizzano tecnologie all'avanguardia per migliorare l'efficienza, promuovere il comfort degli occupanti, aumentare la connettività e migliorare la sostenibilità, aiutandovi a ottimizzare le prestazioni operative.

Le nostre soluzioni sfruttano i dati per massimizzare le prestazioni e possono essere integrate nel più ampio mondo dell'Internet of Things [IOT] e degli edifici intelligenti per aumentare l'efficienza di altri sistemi.

## Perché scegliere una soluzione Sylsmart®?

-  Wireless: non sono necessari nuovi cavi. Nessun disturbo durante l'installazione.
-  Facile programmazione tramite app intuitive.
-  Elevata flessibilità e connettività con pochi interventi di manutenzione.
-  Risparmio energetico ottimizzato.
-  Sicurezza robusta e affidabile.
-  A prova di futuro e aggiornabile.

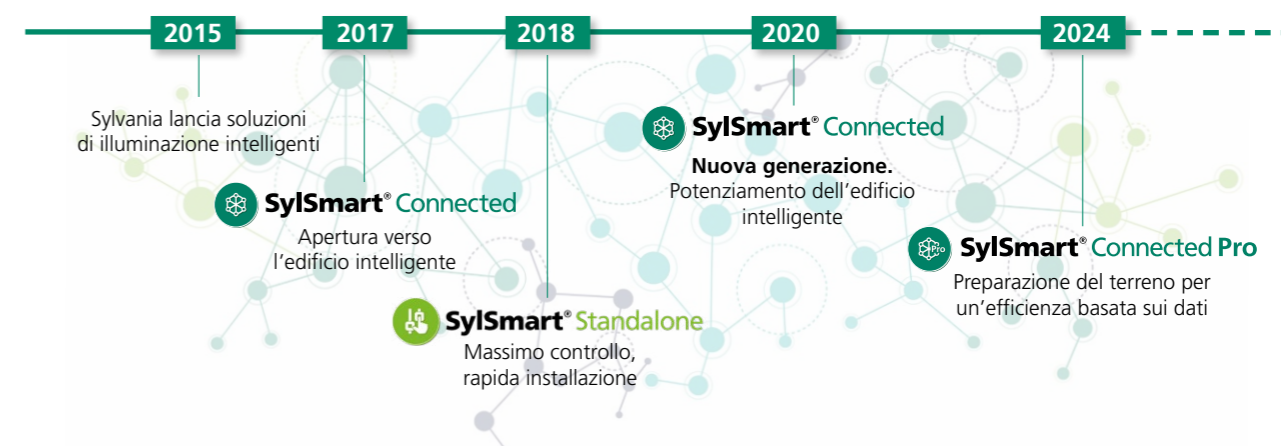
## Il nostro impegno ESG

I nostri standard globali sostengono la sostenibilità garantendo che le nostre operazioni, la produzione e il coinvolgimento degli stakeholder soddisfino i criteri ESG fondamentali. Valorizziamo l'accessibilità e consideriamo la trasparenza un elemento essenziale.

Sistemi intelligenti come SylSmart® possono aiutarti a raggiungere i tuoi obiettivi ESG contribuendo agli obiettivi di sostenibilità e supportando la conformità alle normative europee in materia di tassonomia.

# SylSmart®

## Un decennio di innovazione basata su un secolo di esperienza



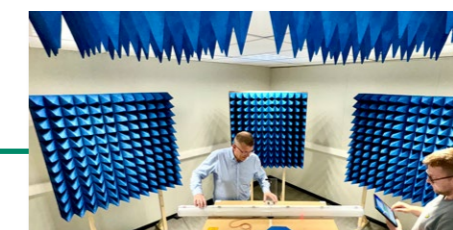
Basate su uno standard aperto, interoperabile, Bluetooth® NLC come ecosistema principale, le soluzioni ricche di funzionalità SylSmart® garantiscono comunicazioni wireless sicure e affidabili tra i dispositivi. Dal dispositivo al cloud, utilizzano una crittografia avanzata e assicurano un'elevata resilienza con prestazioni a bassa latenza per un'esperienza utente eccezionale.



### Lo sapevi?



Sylvania investe molto nella ricerca e sviluppo per l'illuminazione intelligente, i controlli e l'innovazione software. Con tre centri di ricerca e sviluppo globali, utilizza apparecchiature di collaudo specializzate e personalizzate, come i test Cyber e RF, ed esegue una convalida approfondita per sviluppare nuove tecnologie.



# Quale soluzione SylSmart® è più adatta alla tua applicazione?

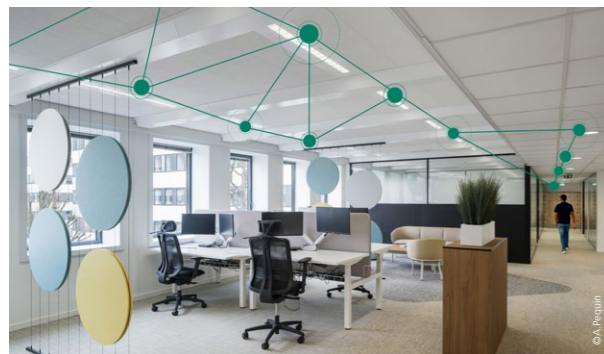


## Museo & Retail

Migliora gli ambienti commerciali e gli spazi museali con un'illuminazione intelligente e precisa, perfetta per creare atmosfera, proteggere i reperti e dare vita alle esposizioni.



**SylSmart® Standalone**



## Ufficio e Istruzione

Promuovi una maggiore efficienza operativa massimizzando il risparmio energetico e migliorando al contempo la produttività e il comfort visivo.



**SylSmart® Connected**



## Logistica e Industria

Migliora l'efficienza operativa e la sicurezza sul posto di lavoro favorendo un'elevata visibilità, la precisione delle attività e il risparmio energetico.



**SylSmart® Connected**



## Aprire la strada all'efficienza basata sui dati

Sfrutta le informazioni ricche di dati per comprendere l'efficienza operativa del tuo edificio.



**SylSmart® Connected Pro**



**SylSmart® Standalone**

Massimo controllo, minima installazione



**Migliora l'esperienza dei visitatori** e valorizza la presentazione dei prodotti con SylSmart® Standalone, una soluzione intelligente di controllo dell'illuminazione wireless pensata per musei, gallerie e negozi.

**Configura facilmente** scenari luminosi che cambiano in base alle tue mostre, valorizza i punti focali e guida l'attenzione esattamente dove vuoi. Che si tratti di illuminare opere d'arte, reperti storici o prodotti di alta gamma, il sistema offre un'illuminazione dinamica e precisa che si adatta facilmente al tuo spazio.

Basato su una tecnologia Bluetooth® mesh robusta e sicura, SylSmart® Standalone consente **un'installazione rapida** che ha un impatto limitato sulle infrastrutture sensibili. Si tratta di un sistema di controllo dell'illuminazione flessibile, affidabile e progettato per supportare la narrazione e creare un'esperienza coinvolgente per i tuoi visitatori.

Scopri di più



Massimo controllo



Rapida installazione



Sicuro



Intuitivo

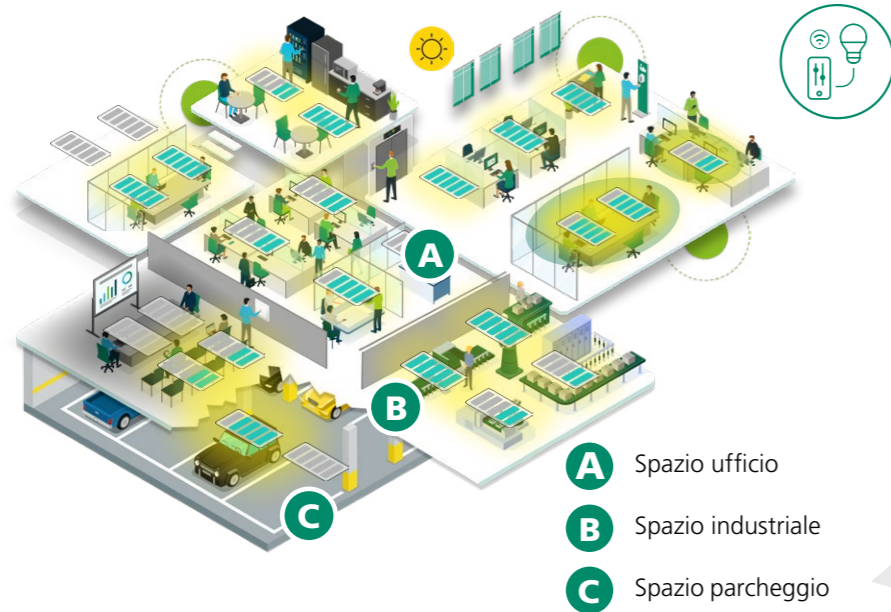
# SylSmart® Connected

Scopri l'edificio intelligente

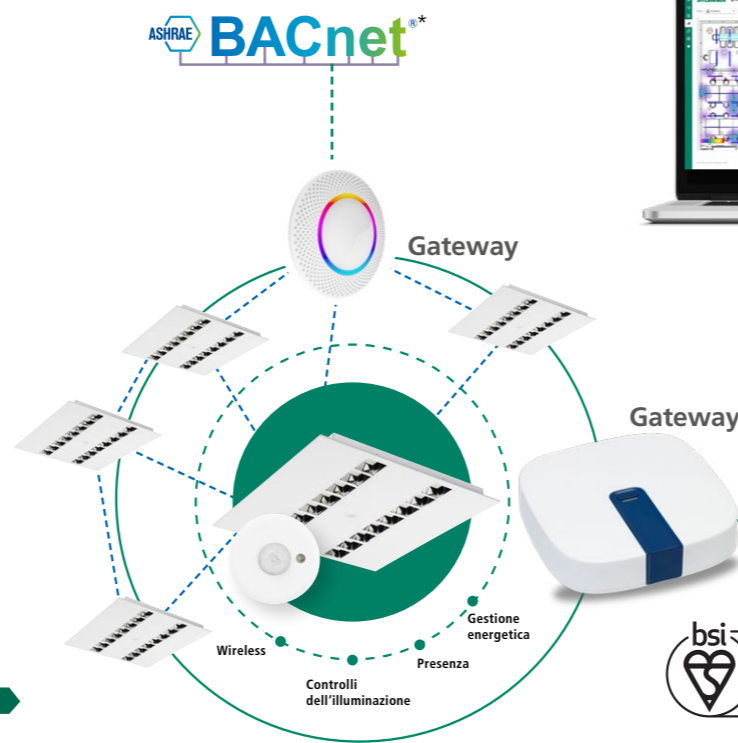
## Flessibile ed efficiente

SylSmart® Connected è una soluzione di illuminazione versatile e decentralizzata che utilizza una rete mesh che semplifica il controllo tra gli edifici, offrendo una copertura di movimento eccezionale e un'intera gamma di funzioni intelligenti.

Soluzioni di illuminazione intelligenti adatte al tuo spazio



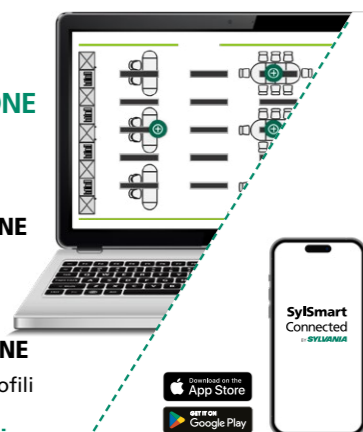
Controllo dell'illuminazione su misura per spazi personalizzati.



SylSmart® Connected utilizza la tecnologia Bluetooth® NLC inclusa in tutti i nostri sensori per ottimizzare l'efficienza e il comfort dell'illuminazione. Consente un controllo personalizzato e supporta sia le impostazioni individuali che quelle di gruppo.

**90% CONFIGURAZIONE FUORI SITO**

- PIANIFICAZIONE**  
Visualizza le tue esigenze
- PROGETTAZIONE**  
Competenza con i profili



**10% OTTIMIZZAZIONE IN CANTIERE**

- IMPLEMENTAZIONE**  
Messa in servizio rapida
- OTTIMIZZAZIONE**  
Configurazione personalizzata

- Risparmia tempo in cantiere
- Controllo dei costi
- Minimo disagio per l'utente finale

Technology Partner **SILVAIR**

Bluetooth® NLC



# SylSmart® Connected Pro

Preparare il terreno per un'efficienza basata sui dati

## Gestione avanzata degli edifici

SylSmart® Connected Pro è una piattaforma digitale che potenzia SylSmart® Connected trasformando l'infrastruttura di illuminazione in informazioni utili per la gestione degli edifici. Fornisce dati in tempo reale per migliorare l'efficienza energetica, l'utilizzo dello spazio e le prestazioni complessive, supportando decisioni più intelligenti e basate sui dati.



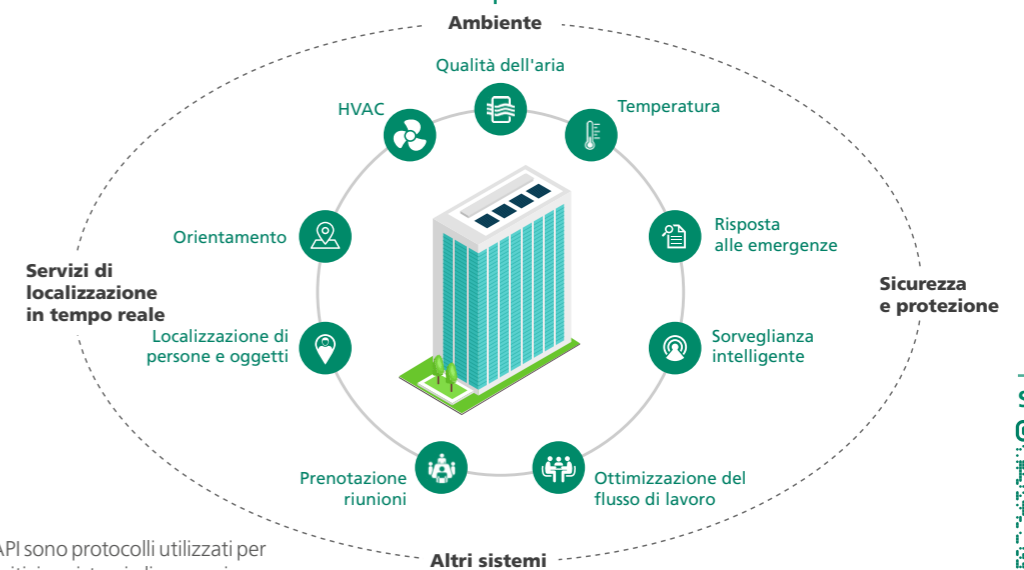
SylSmart® Connected Pro



Trasforma l'idea in azioni concrete

- Visualizzazioni facili da utilizzare
- Analisi avanzate di illuminazione, energia e occupazione
- Planimetrie interattive
- Controllo remoto e programmazione
- Notifiche intelligenti
- Panoramica delle risorse
- Segnalazione tempestiva dei guasti
- Integrazione aperta

**Integrazione**  
Integra i dati da Sylsmart® Connected Pro in sistemi di terze parti (MQTT, REST API\*)



\*BACnet®, MQTT e REST API sono protocolli utilizzati per consentire a diversi dispositivi e sistemi di comunicare tra loro e condividere informazioni. Ad esempio, edifici intelligenti e sistemi BMS.

## BUILD&TRUST

By Sylvania Group



- ✓ Riceverete pieno supporto dai nostri team in ogni fase dei vostri progetti.
- ✓ Avrete accesso a tutte le soluzioni del Gruppo Sylvania per realizzare i vostri progetti in modo efficiente.
- ✓ Beneficerete di un supporto a lungo termine per garantire un successo continuo.



Il marchio e i loghi Bluetooth® sono marchi registrati di proprietà di Bluetooth® SIG, Inc. e qualsiasi utilizzo di tali marchi da parte di Feilo Sylvania International Kft. è concesso in licenza. Altri marchi e nomi commerciali appartengono ai rispettivi proprietari.

BACnet® è un marchio registrato di ASHRAE.



Sebbene sia stato fatto ogni sforzo per garantire l'accuratezza nella compilazione dei dettagli tecnici contenuti nella presente pubblicazione, le specifiche e i dati relativi alle prestazioni sono in continua evoluzione. Si raccomanda pertanto di verificare i dettagli attuali con Feilo Sylvania International Group Kft.

Copyright:

Feilo Sylvania International Group Kft.  
Duna Tower, Népfürdo Street 22,  
Edificio B, 3° piano  
1138 Budapest, Ungheria

[sylvania-group.com](http://sylvania-group.com)

