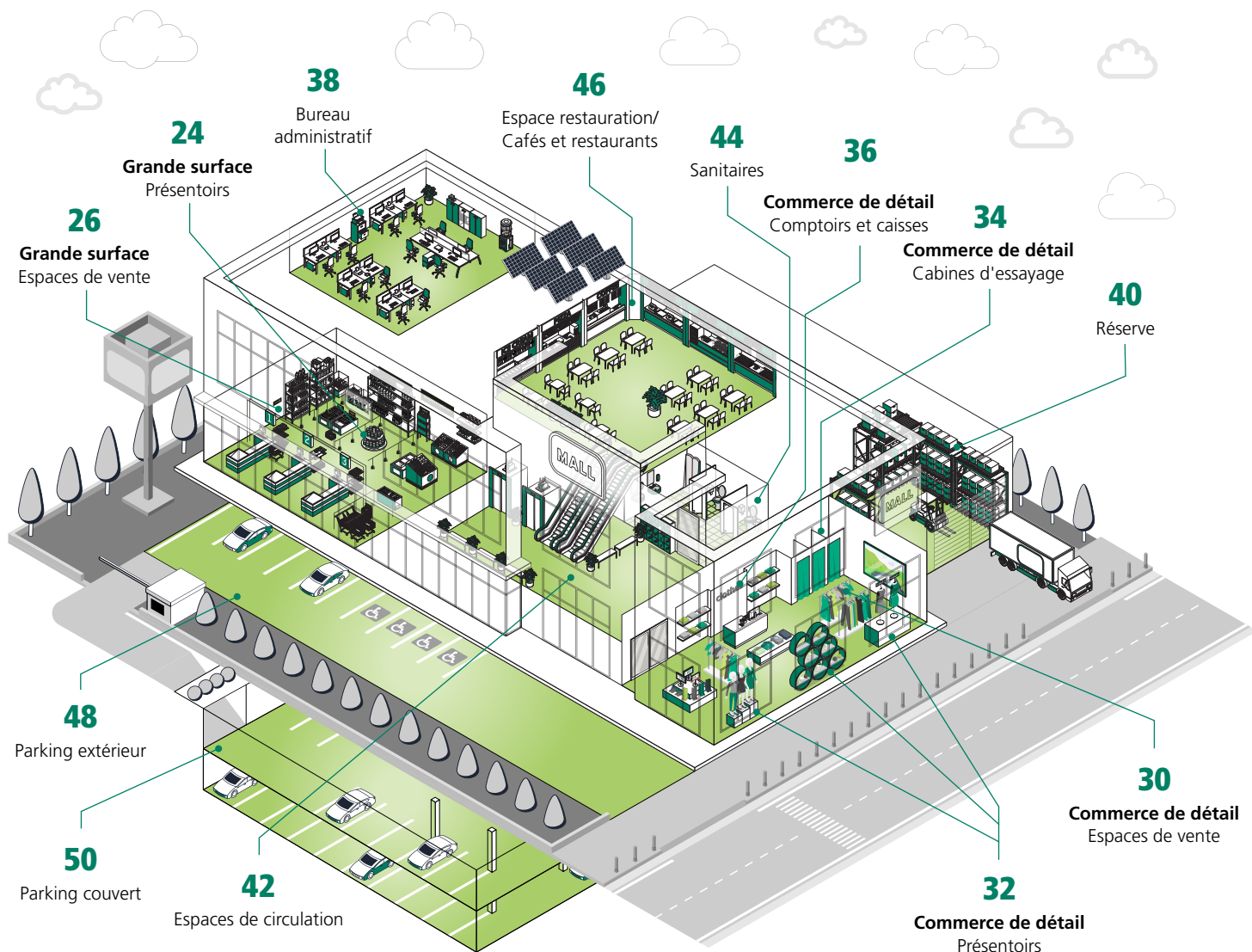


Créer des espaces de vente attractifs



COMMERCES



Sommaire

22 Pico pour les grandes surfaces

24 Présentoirs

26 Espaces de vente

28 Pico pour le commerce de détail

30 Espaces de vente

32 Présentoirs

34 Cabines d'essayage

36 Comptoirs et caisses

38 Bureau administratif

40 Réserve

42 Espaces de circulation

44 Espaces extérieurs

46 Espace restauration/ Cafés et restaurants

48 Parking extérieur

50 Parking couvert

52 Éclairage de secours

Offrir une expérience d'achat supérieure tout en misant sur un éclairage durable et performant

L'éclairage constitue un élément crucial au sein des espaces commerciaux. Il permet d'attirer le regard des clients, de créer l'atmosphère parfaite et de présenter les produits sous leur meilleur angle. Qu'il s'agisse d'illuminer des devantures de magasin ou de mettre en valeur des détails de présentoirs, nous sommes passionnés par le développement de solutions d'éclairage innovantes, adaptées au dynamisme des commerces.

Sylvania Group s'impose désormais comme un partenaire de confiance pour les commerces.

Nous offrons des solutions d'éclairage fiables et adaptées à tous les espaces de vente, peu importe leur taille ou leur style.

Nous agissons en étroite collaboration avec les commerçants, les architectes et les architectes d'intérieur afin de comprendre l'influence de l'éclairage sur l'expérience client. Pour nous, l'éclairage ne constitue pas un simple outil fonctionnel. Il s'agit d'un moyen pour raconter des histoires qui aboutissent à une expérience d'achat attrayante et mémorable.

Fort de plusieurs années d'expertise et d'utilisation de technologies de pointe, Sylvania Group développe des solutions qui donnent vie aux produits tout en instaurant une atmosphère chaleureuse et inspirante au sein des espaces commerciaux.

La conception d'un éclairage efficace dédié à un espace commercial nécessite une attention particulière envers l'aménagement, mais aussi le flux client, les matériaux, les couleurs, et les produits présentés. Pour aboutir à un plan d'éclairage harmonieux, cohérent avec les objectifs de vente et améliorant l'expérience d'achat, il est essentiel de bien comprendre la dynamique des commerces.

Nous créons des éclairages qui concilient le confort et la sécurité des clients et du personnel, tout en mettant en valeur les produits. Par ailleurs, l'intégration du développement durable et de l'efficacité énergétique est désormais un aspect incontournable, reflétant l'engagement des commerces envers des pratiques éco-responsables.

SylSmart®

Pour un monde digital plus puissant

Les solutions SylSmart® utilisent une technologie de pointe pour améliorer l'efficacité, favoriser le confort des usagers, accroître la connectivité et améliorer la durabilité, vous aidant ainsi à optimiser votre performance opérationnelle.

Nos solutions exploitent les données pour maximiser les performances et peuvent être intégrées dans le monde plus vaste de l'Internet des objets (IOT) et des bâtiments intelligents afin d'augmenter l'efficacité d'autres systèmes.



SylSmart® Standalone

Contrôle maximal. Installation minimale.

Améliorez l'expérience client et optimisez la présentation des articles grâce à SylSmart® Standalone.

Une solution de gestion intelligente de l'éclairage sans fil, conçue pour les environnements commerciaux.

Configurez facilement des ambiances lumineuses qui évoluent au gré des saisons, mettent en valeur vos présentoirs et attirent l'attention exactement là où vous le souhaitez. Idéal pour mettre en lumière une large variété de produits, le système offre un éclairage dynamique et précis qui s'adapte sans effort à votre espace.

Basé sur la technologie Bluetooth® Mesh, robuste et sécurisée, SylSmart® Standalone permet une installation simple et rapide. Il s'agit d'un système de gestion d'éclairage flexible, fiable, et conçu pour guider et créer une expérience d'achat immersive pour les visiteurs.



Contrôle maximal

Affinez les réglages en quelques clics grâce à une application ergonomique pour adapter l'éclairage lorsque vous apportez des changements à vos présentoirs.



Valorisation des présentoirs

Exposez vos produits grâce à des scènes et des animations sur mesure ainsi que des jeux de lumière précis.



Efficacité énergétique

Associez la solution à des capteurs compatibles pour une efficacité optimale.



Installation minimale

Facile à installer, vous n'avez besoin d'aucun câblage supplémentaire pour le contrôle.



SYLVANIA

Pixo

SylSmart® Standalone

Une conception aussi élégante que minimaliste, avec plus de performances



COMMERCES



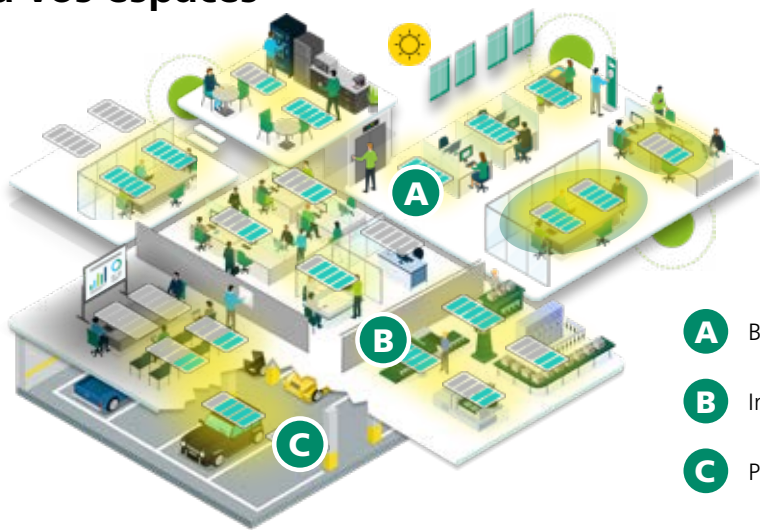
SylSmart® Connected

Déverrouillez le bâtiment intelligent

Flexible et efficace

SylSmart® Connected est une solution de gestion d'éclairage polyvalente et décentralisée qui utilise un réseau maillé et des capteurs de mouvement et de luminosité pour simplifier le contrôle dans tous types de bâtiments et maximiser les économies d'énergie.

Solution d'éclairage intelligent adaptée à vos espaces



- A** Bureaux
- B** Industrie/Logistique
- C** Parkings

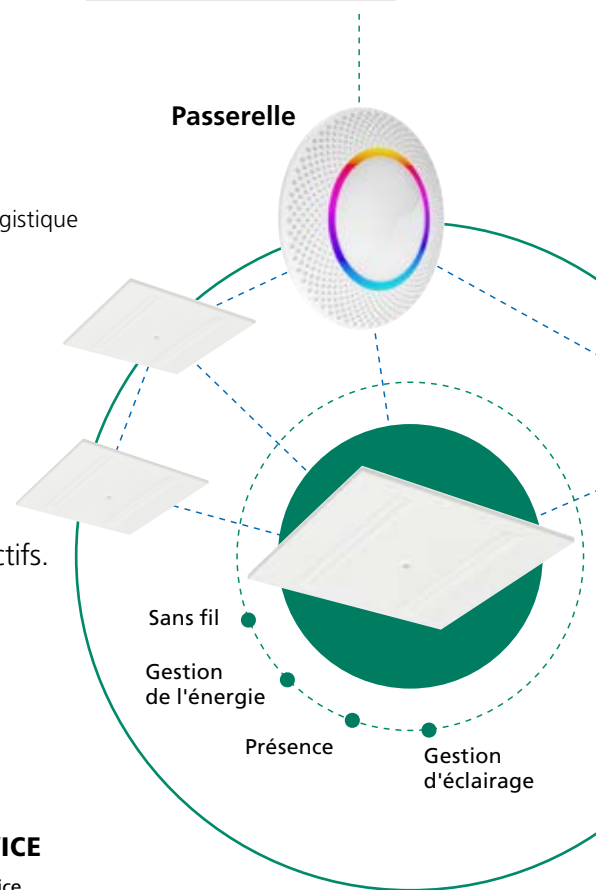


Gestion d'éclairage sur mesure pour des espaces personnalisés

ASHRAE **BACnet**®*

Solution d'éclairage intelligent adaptée à vos espaces

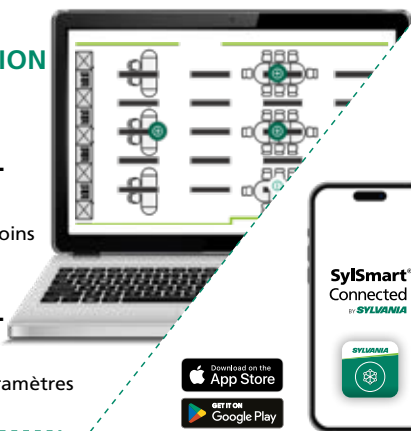
SylSmart® Connected utilise la technologie Bluetooth® NLC intégrée à nos capteurs afin d'optimiser l'efficacité et le confort. Elle permet un contrôle personnalisé et prend en charge les réglages individuels et collectifs.



90 %
CONFIGURATION
HORS SITE

PLANIFICATION
Visualisez vos besoins

CONCEPTION
Définissez vos paramètres



10 %
OPTIMISATION
SUR SITE

MISE EN SERVICE
Accélérez la mise en service

OPTIMISATION
Adaptez votre configuration

✓ Gagnez du temps sur site

✓ Maîtrisez les coûts

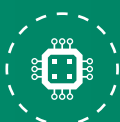
✓ Perturbation minimale pour l'utilisateur final

En savoir plus



Technology Partner
SILVAIR

Bluetooth® | NLC



Gestion d'éclairage intelligente



Entretien simplifié



Installation et mise en service rapides



Cybersécurité, interopérabilité et robustesse



SylSmart® Connected Pro

Maximisez l'efficacité par les données

Gestion du bâtiment avancé

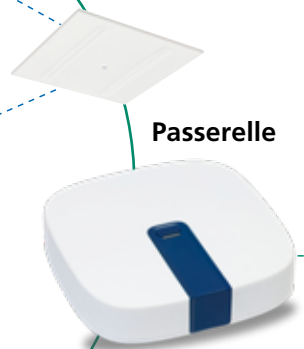
SylSmart® Connected Pro est une plateforme digitale qui étend les possibilités de SylSmart® Connected en transformant l'éclairage en infrastructure intelligente pour le bâtiment. Elle fournit des informations en temps réel pour améliorer l'efficacité énergétique, l'utilisation de l'espace et les performances globales, favorisant ainsi des décisions éclairées basées sur les données.



SylSmart® Connected Pro

Transformez les données en actions concrètes

- Visualisation claire et intuitive
- Analyses avancées de l'éclairage, de l'énergie et de l'occupation
- Navigation sur plan d'étage
- Commande à distance et programmation
- Notifications personnalisables
- Visibilité de l'état des appareils
- Signalement proactif des défauts
- Intégration à la GTB



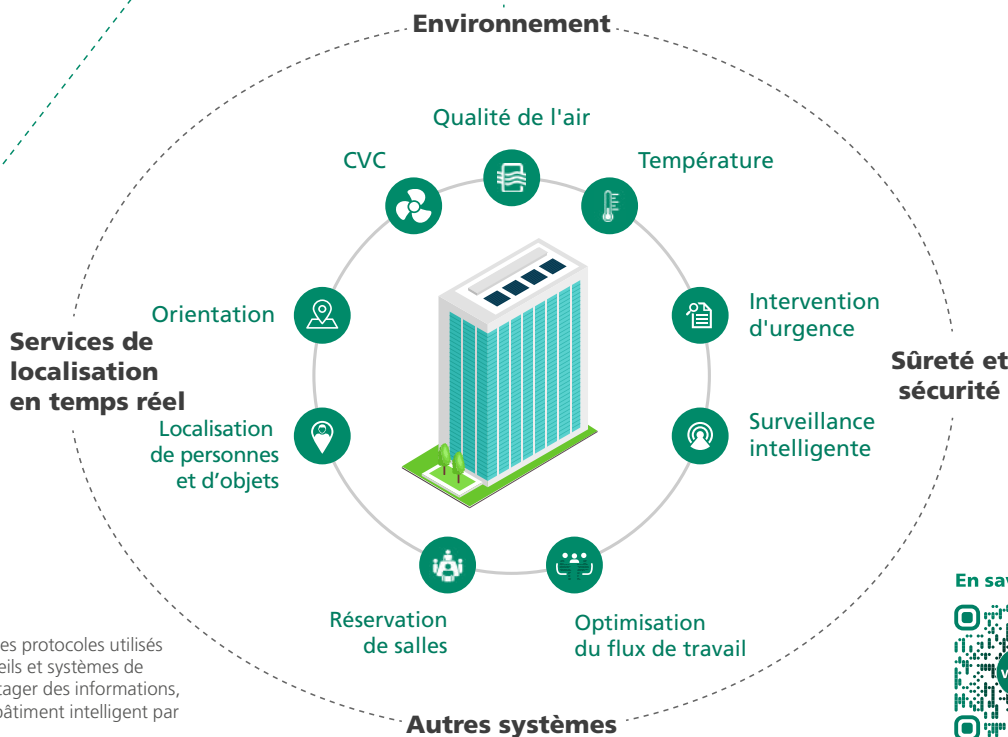
Passerelle



Intégration

Intégrez les données de SylSmart® Connected Pro dans les systèmes tiers (BACnet, MQTT, REST API*)

*BACnet, MQTT et REST API sont des protocoles utilisés pour permettre à différents appareils et systèmes de communiquer entre eux et de partager des informations, dans le cadre d'une GTB ou d'un bâtiment intelligent par exemple.



En savoir plus



Gérez vos actifs à distance



Un monde d'options de connectivité



Développez de nouvelles perspectives commerciales

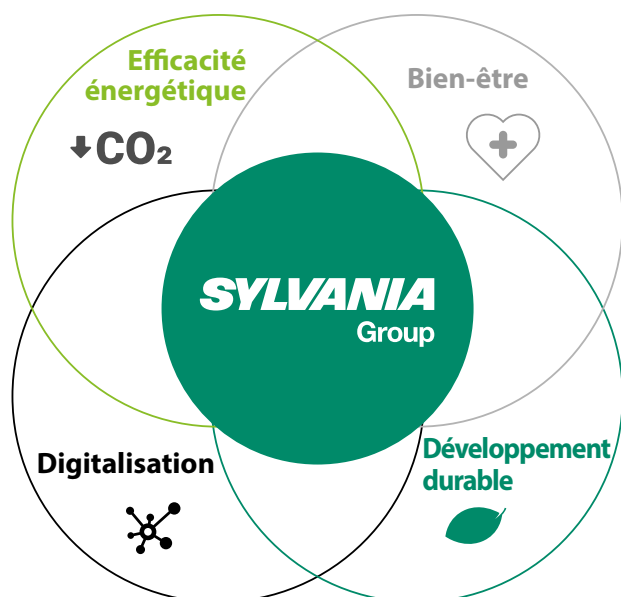


Cybersécurité



Un écosystème complet et performant pour vous accompagner dans vos projets

Sylvania Group propose une approche globale qui va au-delà du produit lui-même. En travaillant avec Sylvania Group, vous obtenez une compréhension approfondie de votre consommation d'énergie. Une clarté qui vous permet de développer et gérer efficacement des plans d'économies durables, adaptés à vos besoins et à vos utilisations.



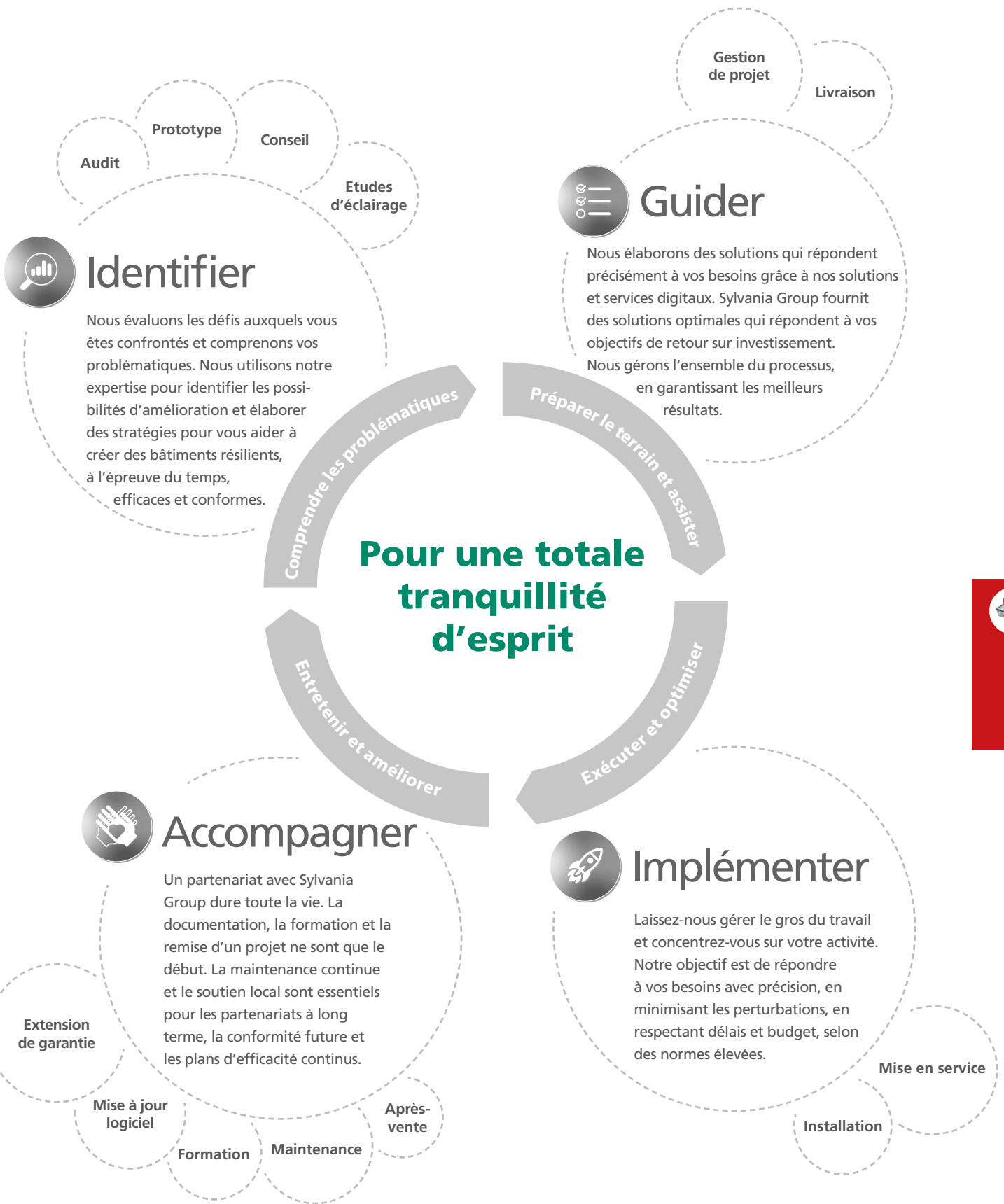
Nos engagements

Spécialiste de l'éclairage professionnel et architectural, Sylvania Group met tout son savoir-faire, sa capacité d'innovation, la technologie de ses produits et de ses services pour contribuer à :

- Augmenter l'efficacité énergétique.
- Améliorer l'empreinte écologique.
- Promouvoir la digitalisation.
- Augmenter le bien-être des utilisateurs.

Nos points forts

- Un savoir-faire de plus de 120 ans.
- Des sites de production européens.
- Proactivité et flexibilité.
- Un centre logistique européen situé en France.
- Assistance technique.



Normes et réglementations relatives à l'éclairage

Les essentiels pour les espaces commerciaux

Un bon éclairage est primordial à la création d'un environnement convivial, sûr et conforme. Il permet aux employés et aux clients de parcourir les espaces de manière efficace, de réaliser des tâches avec précision et de se sentir à l'aise pendant de longs moments. Pour concevoir un éclairage optimal, il est nécessaire d'être attentif à l'intégration d'un éclairage artificiel contrôlé en assurant l'équilibre entre esthétique, fonctionnalité et conformité selon les normes applicables.

Les réglementations relatives à l'éclairage dans les espaces commerciaux sont établies dans le but d'aider à créer des environnements bien éclairés, qui sont à la fois conformes et visuellement attirants. À mesure que les normes évoluent, **Sylvania Group s'engage à vous guider** à chaque étape, à vous fournir des informations relatives à la conformité énergétique, la durabilité et le bien-être pour vous assurer un éclairage qui satisfait, voire dépasse les exigences.

Éléments clés pour l'éclairage des espaces commerciaux

La norme européenne **EN 12464-1:2021** établit les exigences relatives à l'éclairage des espaces de travail intérieurs, tels que les espaces commerciaux. Elle souligne l'importance de l'équilibre entre confort visuel, performances et sécurité. Pour qu'un éclairage soit défini comme étant de haute qualité, il est nécessaire de prendre en compte les paramètres suivants :

➤ **Éclairement (Ē) :** Exprime la quantité de lumière reçue par une surface. La norme recommande des niveaux d'éclairement spécifiques (mesurés en lux) pour différentes zones et activités en lien avec la vente au détail.

➤ **Éblouissement (UGR) :** L'éblouissement (Unified Glare Rating, UGR) définit les limites acceptables pour une expérience d'achat agréable tout en évitant l'inconfort. L'éblouissement provoqué par les zones très lumineuses au sein du champ de vision peut atténuer le confort et la visibilité.

➤ **Indice de rendu des couleurs (IRC) :**

Indique le niveau de précision avec lequel une source lumineuse reproduit des couleurs par rapport à la lumière du jour naturelle. Un IRC d'une valeur équivalente à 80 au minimum garantit un rendu des couleurs dynamique et authentique. Il valorise l'apparence des produits présentés.

➤ **Uniformité (UO) :**

Désigne l'homogénéité avec laquelle la lumière est distribuée sur une surface. Un niveau élevé d'uniformité garantit une visibilité homogène et supprime les zones faiblement éclairées.

Niveaux d'éclairage recommandés pour les espaces commerciaux

EN 12464-1 (août 2021)

TYPE DE TÂCHE/ZONE D'ACTIVITÉ	EXIGENCES SPÉCIFIQUES
Espaces de vente généraux :	Éclairement visé compris entre 500 et 1000 lux afin d'assurer que les produits soient bien éclairés et visuellement attirants.
Vitrines d'exposition et zones à fort impact :	Éclairement élevé : entre 1000 et 2000 lux pour attirer l'attention et mettre en avant certains présentoirs.
Cabines d'essayage :	Éclairement modéré de 300 lux pour faciliter l'essayage et le confort du client.
Zones dédiées aux caisses et aux paiements :	Environ 500 lux pour assurer une bonne visibilité lors des transactions.
Zones de stockage et arrière-boutiques :	Éclairement plus faible, souvent compris entre 200 et 300 lux , car ces espaces jouent un rôle moins important dans l'expérience client.



Effacité énergétique et contrôles intelligents

La conception d'un espace commercial moderne repose essentiellement sur un éclairage efficace. La mise en place de systèmes de contrôle de l'éclairage avancés peut réduire la consommation d'énergie de manière considérable et assurer une expérience client optimale. Les systèmes automatisés adaptent l'éclairage artificiel selon la quantité de lumière du jour, l'afflux, et les besoins opérationnels particuliers. Cette régulation aide les commerçants à réduire au mieux leurs coûts énergétiques et leur impact sur l'environnement. Les normes relatives à l'efficacité énergétique visent à réduire la quantité d'énergie afin d'atteindre un certain niveau d'éclairage. Dans le cas des espaces commerciaux, habituellement, on vise une consommation d'énergie impliquée par l'éclairage inférieure à 1,6 W/m² pour 100 lux.



L'ENGAGEMENT DE SYLVANIA GROUP

Les produits Sylvania sont pleinement conformes aux **normes européennes relatives à l'éclairage**. Il s'agit d'un gage de qualité et de performances. Nos luminaires sont fabriqués en grande partie en **France** et en **Allemagne** afin de garantir une production conforme à la norme **EN 12464-1:2021** et à des exigences essentielles, telles que :

- **UGR < 19** pour un éblouissement réduit.
- **Luminance (L65 < 3000 cd/m²)** pour un confort visuel optimal.
- **IRC ≥ 80** pour un rendu des couleurs précis.
- **Scintillement faible (<5 %)** pour le confort et la protection des yeux.

Chez Sylvania Group, nous garantissons un éclairage qui améliore l'expérience d'achat au sein de votre espace commercial, mais qui respecte également les normes les plus récentes en matière de durabilité, d'efficacité énergétique et de bien-être.



La réussite mise en lumière : l'art de concevoir l'éclairage dans les espaces commerciaux

La conception de l'éclairage joue un rôle central dans l'élaboration d'une expérience de vente.

L'éclairage est une composante dont l'utilité s'étend bien au-delà de sa fonction première : il s'agit d'un puissant outil qui influence la perception du client et ses décisions d'achat. La création d'une atmosphère chaleureuse qui encourage la flânerie, l'achat et la fidélité envers une marque passe essentiellement par des systèmes d'éclairage soigneusement planifiés et mis en place.

L'éclairage met en valeur les produits, guide le flux client et offre une atmosphère favorable à l'achat grâce à un procédé stratégique qui joue avec l'éclairage d'ambiance, l'éclairage d'appoint et l'éclairage d'accentuation. La température des couleurs, le rendu des couleurs et l'efficacité énergétique sont également utilisés. Tous ces paramètres mettent en lumière les présentoirs clés, réduisent les zones d'ombre et offrent une meilleure visibilité afin de compléter l'image de marque du magasin et le design intérieur. L'objectif est d'aboutir à une expérience d'achat agréable.

Éléments principaux de la conception de l'éclairage dans les espaces commerciaux

L'éclairage d'ambiance : fournit une lumière diffuse et définit l'ambiance du magasin.

L'éclairage d'accentuation : met en valeur certains produits ou certaines zones pour attirer le regard des clients dans ces directions.

L'éclairage d'appoint : intervient dans des endroits spécifiques, tels que les zones de paiement ou les cabines d'essayage.

L'éclairage décoratif : met en avant l'esthétique et l'identité de marque.

La température de couleur et l'IRC : influencent le réalisme avec lequel les couleurs des produits ressortent.

L'efficacité énergétique : l'éclairage à LED et les systèmes d'éclairage intelligents réduisent les coûts et l'impact environnemental.

Les systèmes de contrôle de l'éclairage : permettent d'effectuer des réglages dynamiques selon l'heure de la journée ou le flux client.

Un éclairage bien exécuté met en valeur la présentation des produits et les rend plus attractifs, plus désirables. Il influence l'ambiance et la perception de l'espace, offre un environnement d'achat confortable et attrayant, encourage les clients à prolonger leur visite et à revenir, le tout en respectant les normes en matière de sécurité et de conformité.





COMMERCES

L'éclairage d'appoint ne devrait représenter qu'une partie de l'éclairage dans les espaces commerciaux, car il est conçu pour mettre en valeur certaines zones, certains produits ou présentoirs, son but n'est pas d'éclairer l'endroit de manière uniforme. Si l'installation repose uniquement sur l'éclairage d'appoint, l'éclairage global peut s'avérer déséquilibré et donner lieu à des zones sous-exposées. En conséquence, cela peut entraver l'expérience d'achat.



Pour attirer l'attention des clients au sein des espaces commerciaux, il est également primordial de jouer sur **l'éclairage en vitrine**. Une vitrine avec des présentoirs correctement éclairés attire le regard des passants et les invite à s'arrêter et à découvrir le magasin. Des présentoirs lumineux, bien éclairés, peuvent instaurer un visuel attirant qui se démarque vis-à-vis des magasins alentour. Outre la mise en valeur des couleurs et des matières des produits, ce type d'éclairage crée une hiérarchie visuelle au sein des présentoirs, définit l'ambiance du magasin, renforce l'image de marque et assure la visibilité des présentoirs, même lorsque la lumière du jour disparaît.



Dans les **cabines d'essayage**, lorsque la lumière est claire et distribuée de façon homogène, le client perçoit de façon plus réaliste la couleur des vêtements et des accessoires. Il peut clairement observer les détails, tels que la matière des tissus, les motifs, les coupes, et sa décision d'achat peut se faire de manière bien plus éclairée.

La mise en service constitue également une étape importante dans la vente au détail, car elle assure que tous les systèmes d'éclairage et systèmes de contrôle sont correctement configurés et fonctionnent de manière optimale, c'est-à-dire qu'ils créent la bonne ambiance, mettent en valeur les présentoirs et produits centraux, attirent l'attention du client, améliorent l'efficacité énergétique et réduisent les problèmes opérationnels.





Inconvénients d'une mauvaise conception d'éclairage

Produits moins attractifs :

un mauvais éclairage peut fausser la perception des couleurs et des matières.

Inconfort du client :

un éclairage trop intense ou trop tamisé peut faire fuir le client.

Image de marque ternie :

un éclairage non homogène ou obsolète peut ternir l'image de marque.

Coûts énergétiques plus

importants : lorsqu'un système d'éclairage est énergivore, il entraîne des pertes énergétiques et économiques.

Sécurité en péril :

un éclairage non adapté peut entraîner des accidents ou des cambriolages.



Avantages d'une bonne conception de l'éclairage dans les espaces commerciaux

Meilleure visibilité des produits :

les produits sont plus attractifs et il est plus facile de les contempler.

Expérience client plus agréable :

la zone commerciale est accueillante et confortable.

Ventes stimulées :

un éclairage stratégique peut influencer le comportement d'achat et la mise en valeur des offres promotionnelles.

Différenciation de la marque :

l'éclairage peut contribuer à renforcer l'image de marque et le concept du magasin.

Économies d'énergie :

un éclairage efficace réduit les coûts opérationnels.

Productivité du personnel stimulée :

un espace bien éclairé améliore les performances et le bien-être psychologique des employés.



Un espace commercial dont les ventes florissent est un espace dont l'éclairage a été rigoureusement conçu : il doit associer esthétique, fonctionnalité et efficacité afin d'aboutir à une expérience d'achat attrayante qui profite à la fois au commerçant et aux clients. Par ailleurs, l'utilisation de solutions d'éclairage peu énergivores permet de réduire les coûts opérationnels et d'atteindre plus facilement les objectifs en matière de durabilité.



« Lors de certaines études d'éclairage, il est nécessaire de faire attention aux détails, et il y a plein d'éléments à prendre en compte. Les guides et recommandations au sujet de l'éclairage sont faits pour être utilisés et assimilés, certainement pas pour être suivis machinalement. Lorsque vous essayez de déterminer s'il faut respecter ou se baser sur certaines normes, vous devez tenir compte des préférences personnelles, de l'architecture, des éléments décoratifs, etc. Tous ces paramètres présentent le même niveau d'importance. »

Zsolt Bodzay, Chef de conception éclairage, Feilo Sylvania International Group Kft

De l'accueil jusqu'aux caisses : l'influence de l'éclairage sur le parcours client

La conception de l'éclairage au sein des espaces commerciaux joue un rôle essentiel dans le déroulement du parcours client. L'utilisation d'angles de faisceau et d'effets lumineux de manière stratégique permet aux commerçants de créer un environnement attrayant et visuellement séduisant, qui guide les acheteurs, améliore leur expérience pour enfin stimuler les ventes.

1

Améliorer la visibilité des produits et leur apparence

Angles de faisceau : des faisceaux correctement choisis dirigent la lumière précisément sur les produits, les mettant ainsi en valeur. Les faisceaux étroits mettent en évidence des articles spécifiques pour attirer l'attention, contrairement aux faisceaux larges qui valorisent l'ambiance.

Effets lumineux : des effets lumineux dynamiques apportés par des spots, des variations de couleurs et des éclairages d'accentuation, par exemple, contribuent à la mise en valeur de produits phares et guident les clients à travers le magasin afin que chaque étape de leur parcours d'achat se déroule de manière agréable.



2

Définir l'expérience client et l'engagement

Une conception d'éclairage efficace définit l'humeur et la perception ressenties par le client à travers son parcours. Un éclairage doux, avec un angle de diffusion large à l'entrée d'un espace, crée une atmosphère chaleureuse. Les faisceaux étroits, quant à eux, sont placés plus loin, à l'intérieur du magasin et offrent une projection plus ciblée pour mettre en lumière les produits phares. Des effets lumineux sur mesure à chaque étape du parcours viennent compléter l'engagement client et encourager à l'achat.



3

Guider le flux client et l'intérêt

Les angles de faisceau et les effets dynamiques permettent d'aboutir à un éclairage stratégique pour ainsi guider les clients vers les rayons souhaités, mettre en valeur certains espaces tels que des présentoirs ou les caisses, et préserver une expérience d'achat visuellement attrayante, sans fatiguer le regard.

**4**

Renforcer l'image de marque et la convivialité

Un éclairage homogène, aligné à l'identité de la marque, avec des tons chauds pour les magasins cosy ou des couleurs vives pour les enseignes tendance, renforce l'image de marque. Les angles de faisceau réglables et les effets favorisent une ambiance agréable à différents points de contact et réhaussent l'expérience d'achat dans sa globalité.



COMMERCES

**5**

Influencer les valeurs perçues et la satisfaction

Un éclairage correctement conçu et des angles de faisceau optimaux améliorent l'apparence des produits en les rendant plus attirants et en créant un sentiment de grande valeur. Une impression visuelle positive accroît la satisfaction client et suscite la fidélité auprès de la marque.

Un indice de rendu des couleurs (IRC) au service de présentoirs dynamiques

Le rendu des couleurs est primordial dans l'éclairage des espaces commerciaux, car il influe directement sur la manière dont les produits sont perçus par les clients. Un rendu des couleurs de haute qualité garantit une présentation des couleurs de manière fidèle et dynamique, ce qui peut fortement réhausser l'intérêt visuel envers les articles.

L'importance du rendu des couleurs dans l'éclairage des espaces commerciaux : arguments principaux

Apparence fidèle des produits :

Un haut rendu des couleurs aide à exposer les vraies couleurs et les détails des produits. Cela permet aux clients de les percevoir tels qu'ils apparaissent naturellement, à la fois dans le magasin et en extérieur



Intérêt visuel stimulé :

Un éclairage adapté avec un indice de rendu des couleurs élevé favorise l'attraction envers les produits, ils paraissent plus séduisants, ce qui peut éventuellement accroître les ventes.



Confiance et satisfaction du client :

Avec des produits attractifs grâce aux couleurs fidèles à la réalité, les clients se sentent plus confiants lorsqu'ils passent à l'achat. Ils effectuent moins de retours et expriment moins d'insatisfactions.



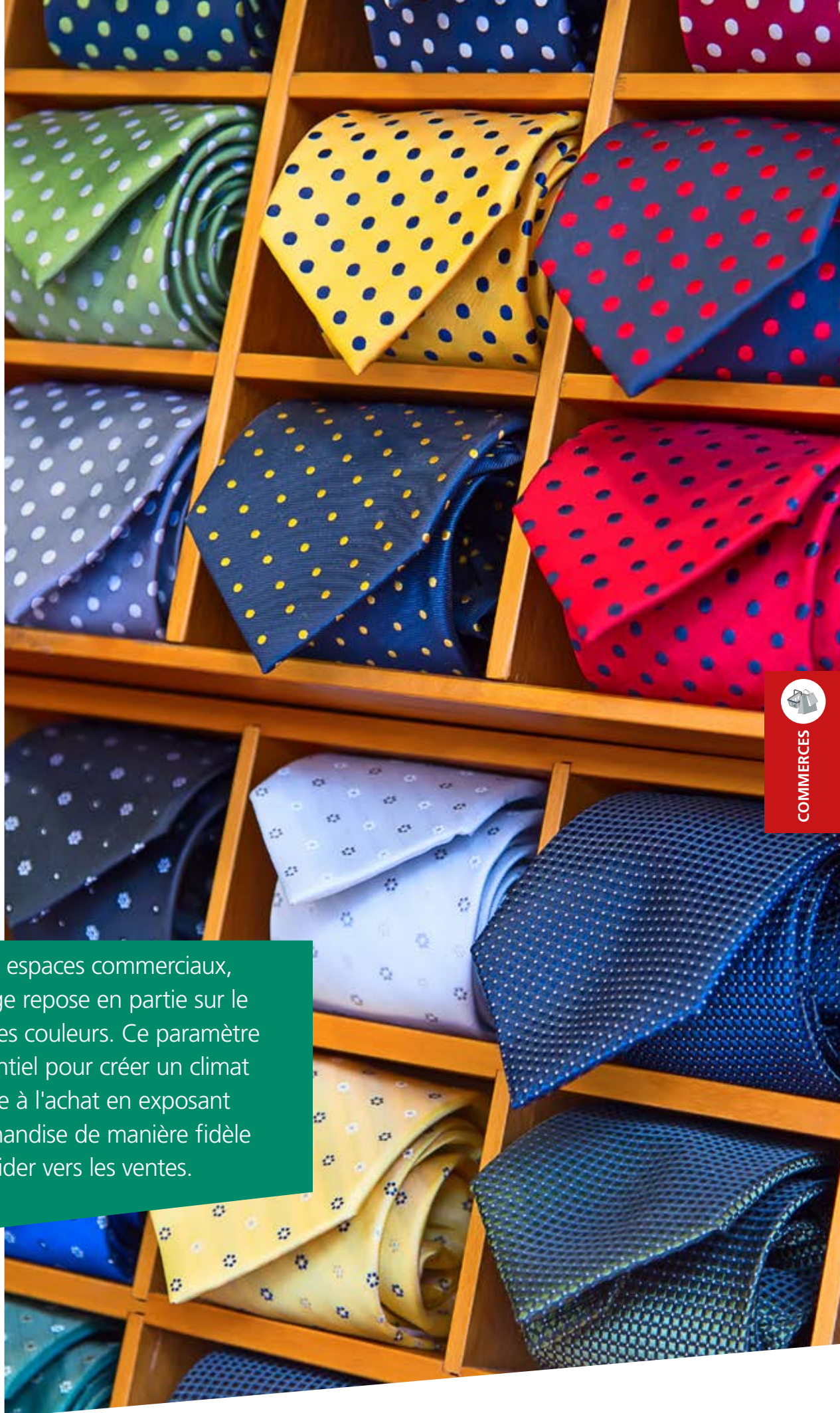
Image de marque :

Un éclairage efficace qui sait mettre en lumière les produits peut donner lieu à une expérience d'achat supérieure en contribuant à la perception de la qualité et du professionnalisme de la marque.



Différenciation :

Dans un climat de concurrence, un rendu des couleurs fidèle et dynamique peut aider les produits à se démarquer et à attirer plus facilement l'œil des clients.



Dans les espaces commerciaux, l'éclairage repose en partie sur le rendu des couleurs. Ce paramètre est essentiel pour créer un climat favorable à l'achat en exposant la marchandise de manière fidèle pour guider vers les ventes.



L'influence de la température de couleur sur l'atmosphère d'une boutique

La température de couleur (mesurée en Kelvin [K]) joue un rôle central dans l'éclairage des espaces commerciaux, car elle influence la manière dont les clients perçoivent les produits et l'environnement du magasin. Une couleur de température choisie de manière adéquate met en valeur les produits, instaure l'ambiance souhaitée et influence le comportement d'achat des clients.



! Risques liés à un mauvais paramétrage de la température de couleur

Mauvaise présentation des produits

Une température de couleur inadaptée peut ternir l'apparence des produits.

Apparence du magasin moins attirante

Un éclairage inapproprié peut instaurer un climat renfermé, et compromettre la perception du client.

Inconfort du client

Un éclairage trop intense ou non adapté peut entraîner de la tension ou une fatigue oculaire, et ainsi altérer l'expérience d'achat.

Éclairage incohérent

Des températures de couleur non assorties peuvent entraîner un conflit visuel et dégrader l'esthétique générale.



+ Avantages d'une température de couleur optimale

Produits mis en valeur

Un éclairage blanc chaud (2700 K–3000 K) crée une atmosphère cosy, chaleureuse, idéale pour les enseignes de prêt-à-porter. Le blanc froid (4000 K–5000 K) met l'accent sur la fraîcheur et la propreté. Il s'utilise souvent dans les supermarchés.

Expérience client améliorée

Un éclairage chaud crée un sentiment de confort et de détente, tandis qu'un éclairage orienté vers des tons plus froids appelle à la vigilance et au dynamisme. Les espaces bien éclairés invitent les clients à prolonger leur visite et à dépenser plus.

Rendu des couleurs fidèle

Une température de couleur adaptée assure un rendu des couleurs fidèle et renforce la confiance des clients dans leurs achats.

Alignement avec la marque

L'éclairage renforce l'identité de la marque et établit le lien entre l'ambiance du magasin et les valeurs de l'enseigne. Un rendu des couleurs efficace amène à un environnement attirant et expose les produits de manière fidèle.






COMMERCES



SYLVANIA

Pixo Line

Système de rails
linéaire et
modulable



PIXO POUR LES GRANDES SURFACES

Pixo Food

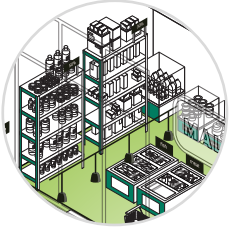
Spécialement conçu pour les rayons boucherie, poissonnerie, boulangerie, fruits et légumes



Pixo Patère

Des performances élevées avec une fonctionnalité exceptionnelle





Présentoirs

L'éclairage en grande surface vise à la fois fonctionnalité et expérience. Il joue un rôle clé dans l'orientation des clients, la création d'un environnement d'achat agréable, et renforce l'expérience de marque. Lorsque l'éclairage est correctement pensé, il aide à délimiter les espaces, illuminer les allées de circulation, et préserver une ambiance chaleureuse qui encourage les clients à explorer tout le magasin.

ENJEUX

Guider le flux client

L'éclairage dans les espaces dédiés à la circulation guide les visiteurs. Des conditions lumineuses trop faibles ou le manque de repères peuvent désorienter les clients ou leur faire manquer des espaces.

Assurer la sécurité et le confort

Les rayons doivent être bien éclairés pour éviter les chutes et les collisions, particulièrement dans les endroits où circulent les chariots et la clientèle. L'objectif est d'aboutir à un éclairage suffisamment intense, sans éblouissement.

Créer une expérience harmonieuse

La transition de l'éclairage entre les différents espaces doit s'effectuer en douceur. Un changement soudain de la luminosité ou de la couleur peut perturber la visite et instaurer un sentiment de rupture.

SYLVANIA

Pixo Line 90°

Modularité et installation facile



Optique anti-éblouissement innovante

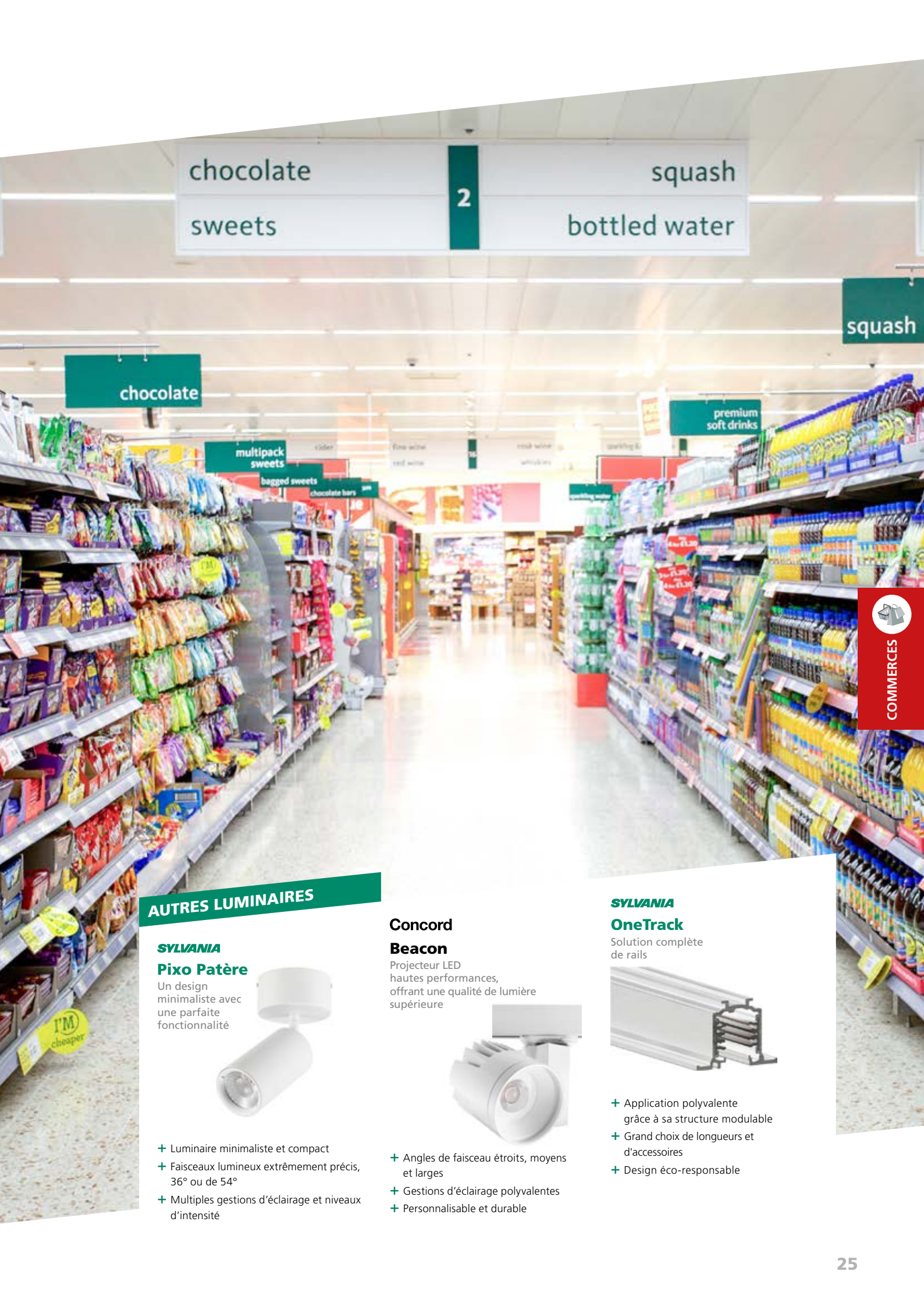


Solution modulaire dédiée à différentes applications



Installation facile à l'aide de deux modules distincts





AUTRES LUMINAIRES

SYLVANIA
Pixo Patère

Un design minimaliste avec une parfaite fonctionnalité



- + Luminaire minimaliste et compact
- + Faisceaux lumineux extrêmement précis, 36° ou de 54°
- + Multiples gestions d'éclairage et niveaux d'intensité

Concord
Beacon

Projecteur LED hautes performances, offrant une qualité de lumière supérieure



- + Angles de faisceau étroits, moyens et larges
- + Gestions d'éclairage polyvalentes
- + Personnalisable et durable

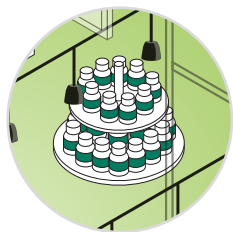
SYLVANIA
OneTrack

Solution complète de rails



- + Application polyvalente grâce à sa structure modulaire
- + Grand choix de longueurs et d'accessoires
- + Design éco-responsable

COMMERCES



Espaces de vente

Dans les grandes surfaces, l'éclairage au niveau des étals doit mettre les produits en valeur. Qu'il s'agisse de produits frais ou de produits longue conservation, un éclairage bien paramétré assure un rendu des couleurs fidèle et attire le regard. La lumière doit également s'adapter aux différents types de produits et à la disposition des rayonnages, tout en restant homogène et efficace d'un point de vue énergétique.

SYLVANIA

Pixo Food

Conçu pour les rayons boucherie, poissonnerie, boulangerie, fruits et légumes



Luminaire compact, sans driver ni vis apparents



Faisceaux lumineux extrêmement précis avec optiques de haute qualité



Efficacité désormais jusqu'à 125 lm/W

ENJEUX

Faire ressortir les couleurs de manière fidèle

Pour éclairer des étals, il est essentiel de parvenir à un IRC élevé, particulièrement au rayon alimentaire. Un IRC faible ternit l'apparence des articles, altère leur perception et les ventes.

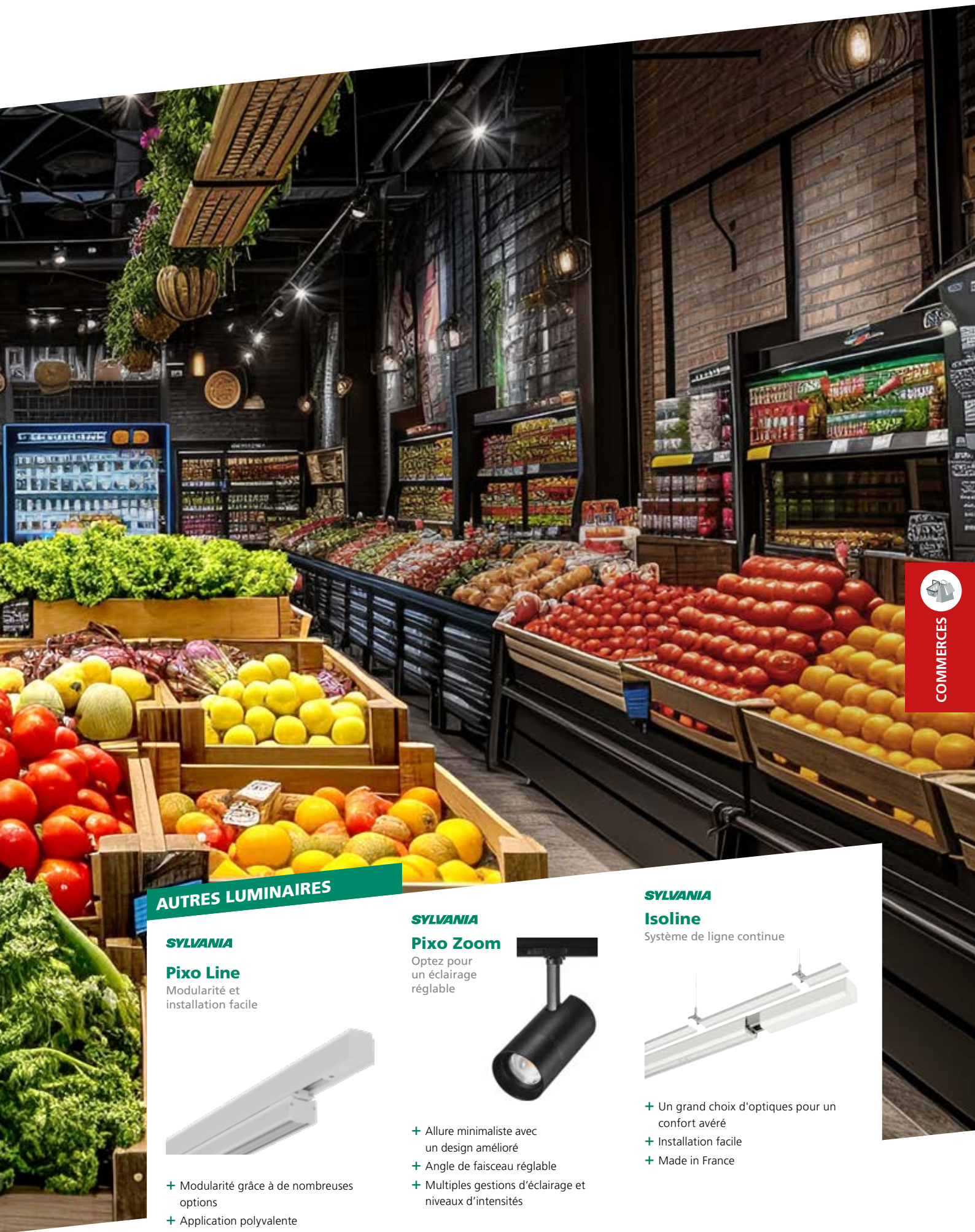
Assortir la température de couleur au type de produit

Le besoin en éclairage diffère selon le type d'aliments : on préférera des tons chauds pour le rayon boulangerie, une température neutre pour les produits grande conservation et une température froide pour les produits laitiers. Une température inadéquate peut déformer l'apparence et réduire le contraste.

Aboutir à un rendu homogène au sein des rayons

Une température de couleur incohérente peut perturber les clients et générer un sentiment d'inconfort. L'éclairage doit garantir des conditions fidèles et harmonieuses parmi les présentoirs.





AUTRES LUMINAIRES

SYLVANIA

Pixo Line

Modularité et installation facile



- + Modularité grâce à de nombreuses options
- + Application polyvalente
- + Modules légers avec driver multi-puissance ou driver DALI sur rail.

SYLVANIA

Pixo Zoom

Optez pour un éclairage réglable



- + Allure minimaliste avec un design amélioré
- + Angle de faisceau réglable
- + Multiples gestions d'éclairage et niveaux d'intensités

SYLVANIA

Isoline

Système de ligne continue



- + Un grand choix d'optiques pour un confort avéré
- + Installation facile
- + Made in France

SYLVANIA

Pixo Zoom

Faisceau réglable
et options de
contrôle



Pixo

La meilleure
qualité au
meilleur prix



Pixo Patère

Des performances
et une fonctionnalité
élevées



PIXO POUR LE COMMERCE DE DÉTAIL

Pixo Suspension

Optiques modulables
avec faisceaux
lumineux extrêmement
précis



Pixo Zoom Tune

Écran intégré pour
un contrôle simple et
précis





Espaces de vente

Dans les magasins de prêt-à-porter, l'éclairage régit l'humeur et guide les clients. Il doit à la fois se montrer fonctionnel et définir l'ambiance : l'espace doit être assez lumineux pour offrir une atmosphère accueillante tout en reflétant le style de la marque, qu'il s'agisse d'un espace moderne ou d'une enseigne avec une identité plus raffinée. En optant pour un placement stratégique, vous tracez les voies à emprunter, mettez en lumière les zones d'intérêt et vous permettez une circulation fluide, depuis l'entrée, en passant par les cabines d'essayage, pour arriver aux caisses.

SYLVANIA

Pixo Zoom Tune

Blanc réglable, entre 2700 K et 6500 K



Luminosité jusqu'à 2300 lm
et IRC élevé > 90



Angles de faisceau réglables,
entre 17° et 60°



Variation possible
de 0 à 100 % grâce à l'écran
d'affichage et au variateur

ENJEUX

Guider les clients de manière efficace

L'éclairage au niveau des allées de circulation doit guider les visiteurs de façon naturelle. Des conditions lumineuses inadaptées peuvent perturber les esprits ou condamner certains espaces. Lorsque l'éclairage est installé de manière stratégique, il favorise la fluidité des mouvements.

Assurer le confort visuel

L'éclairage au niveau des allées de circulation doit être assez puissant pour garantir un environnement sûr, sans toutefois causer un éblouissement. Cet équilibre peut s'avérer très complexe à trouver près des sols réfléchissants ou des surfaces vitrées.

Préserver une atmosphère homogène

L'éclairage au niveau des allées de circulation doit se fondre dans les espaces avec présentoirs pour un rendu visuel homogène. Des transitions abruptes peuvent interrompre le flux et mettre fin à l'expérience d'achat.





AUTRES LUMINAIRES

**Concord
Beacon**

Projecteur LED hautes performances, offrant une qualité de lumière supérieure



- + Angles de faisceau étroits, moyens et larges
- + Gestions d'éclairage polyvalentes
- + Personnalisable et durable

**SYLVANIA
Pixo
SylSmart®
Standalone**

Une conception aussi élégante que minimaliste, avec plus de performances



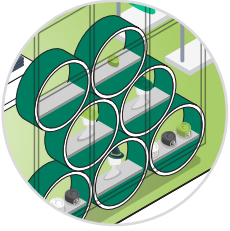
- + Optiques interchangeables : 36°, 24° ou 54°
- + Flux lumineux 3680 lm
- + Températures de couleur : 3000 K et 4000 K

**Concord
Lytespan H**

Un système complet de rails au design unique



- + Convient pour une installation suspendue ou en saillie
- + Structure modulable, convient à différentes installations
- + 3 longueurs standard disponibles



Présentoirs

Les présentoirs nécessitent un réglage précis et réglable afin de mettre en lumière la qualité des vêtements, les détails et les couleurs de manière réaliste. Un IRC élevé permet de faire ressortir les tissus avec des couleurs vives et assure une perception bien définie des textures. Les collections se renouvellent souvent, c'est pourquoi l'éclairage doit s'y adapter, il convient de le recadrer, de jouer avec la variation ou de le repositionner sans perturber l'harmonie globale du magasin.

SYLVANIA

Pixo Zoom avec variateur intégré

Optez pour un éclairage réglable



IRC élevé (> 90) et excellente uniformité des couleurs



Angles de faisceau réglables, entre 17° et 60°



Températures de couleurs polyvalentes : 2700 K, 3000 K, 4000 K

ENJEUX

Dévoiler les détails des tissus

Un éclairage avec un IRC élevé permet de mettre en valeur toute la richesse et les textures des tissus. Dans le cas d'un indice faible, les matières telles que la soie ou leur cuir perdent de leur éclat et ne séduisent plus autant.

S'adapter au réaménagement des présentoirs

Les présentoirs dans le prêt-à-porter sont souvent réaménagés. En conséquence, le choix d'un éclairage fixe n'est pas adapté. Pour maintenir des conditions lumineuses adaptées au fur et à mesure que la disposition des vêtements évolue, il est essentiel d'installer des systèmes modulables et réglables.

Favoriser une atmosphère propice à l'achat

L'éclairage influence la perception des clients. Un éclairage inadéquat peut ternir les présentoirs ou au contraire, les surcharger d'informations. Toute la difficulté réside dans la création d'un espace vivant et confortable, qui invite à l'exploration et reflète l'identité de la marque.





AUTRES LUMINAIRES

Concord Raxa Wallwasher

Design modulaire et élégant



- + Système d'éclairage linéaire sur rail modulable, avec profil fin de 32 mm
- + Indice de rendu des couleurs IRC > 90 (IRC > 95 pour la version UGR19 L.585 mm)
- + Température de couleur 3000 K, 4000 K

SYLVANIA

Signo

Downlight LED premium, à hautes performances pour installations professionnelles



- + IRC 90 pour un excellent rendu des couleurs
- + Option multi-puissance avec flux système entre 670 et 3 800 lm
- + Températures de couleur : 3 000 K et 4 000 K

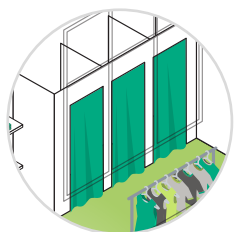
Concord

Beacon Muse II

Un éclairage précis de haute qualité



- + Indice de rendu des couleurs élevé : IRC 97
- + Réglage du faisceau unique
- + Variateur intégré, DALI et SylSmart® Standalone



Cabines d'essayage

L'éclairage des cabines d'essayage est essentiel, car c'est là où les clients prennent leur décision. Un indice de rendu des couleurs élevé garantit une perception fidèle des couleurs, des formes et des textures et crée ainsi un environnement chaleureux, qui aide les clients à se sentir confiants et à l'aise. En conséquence, ils sont plus enclins à réaliser des achats.

ENJEUX

Mettre en lumière les véritables couleurs des tissus

Lorsqu'il est élevé, l'indice de rendu des couleurs constitue l'un des éléments clés pour faire ressortir les véritables couleurs et textures des vêtements.

Un IRC faible peut altérer les tons, allant même jusqu'à susciter de la déception chez les clients lorsque les couleurs diffèrent en dehors du magasin.

Instaurer une ambiance confortable

Au sein d'une cabine d'essayage, il convient d'apporter un éclairage chaleureux, capable d'offrir en parallèle un sentiment d'intimité. Il doit établir un équilibre lumineux pour assurer une bonne visibilité au sein d'une atmosphère cosy, donner lieu à plus de confort et par conséquent, à une meilleure expérience d'achat.

Concord

Solstice LumiNature®

Durabilité et confort visuel supérieur



Hautement efficace et éco-performant, 141 lm/W avec IRC 90



Confort visuel élevé UGR < 19 pour des flux lumineux inférieurs à 2400 lm



Design éco-responsable, presque recyclable à 100 %





AUTRES LUMINAIRES

SYLVANIA

Signo

Downlight LED premium, à hautes performances pour installations professionnelles



- + IRC 90 pour un excellent rendu des couleurs
- + Option multi-puissance avec flux système entre 670 et 3800 lm
- + Températures de couleur : 3000 K et 4000 K

SYLVANIA

Obico

Spot encastré IP65 réglable dans toutes les directions



- + Choix des températures de couleur : 2700 K, 3000 K and 4000 K
- + Réglable à 360° : la lumière pointe dans toutes les directions
- + Protection IP65 contre l'eau et la vapeur, avec rendement lumineux élevé

SYLVANIA

Pixo Patère

Un design minimaliste avec une parfaite fonctionnalité



- + Luminaire minimaliste et compact
- + Faisceaux lumineux extrêmement précis, 36° ou de 54°
- + Multiples gestions d'éclairage et niveaux d'intensité



Comptoirs et caisses

Au niveau des comptoirs, l'éclairage doit être pratique et orienté vers l'expérience client : son rôle est de cibler les transactions et de se distinguer visuellement depuis l'extérieur du magasin. Les tons chauds et sombres instaurent une atmosphère paisible et agréable. Ils reflètent une image de marque positive auprès des clients.

ENJEUX

Améliorer la visibilité et réduire l'éblouissement

Un éclairage ciblé au niveau des comptoirs offre une meilleure visibilité aux hôtes et hôtesse de caisse et réduit les reflets des écrans. Il établit un espace de travail confortable et une séparation visuelle avec le reste du magasin.

Définir l'atmosphère de l'espace dédié aux caisses

Un éclairage particulier au niveau des caisses rend la zone conviviale et facile à repérer. La lumière guide les clients en douceur au sein de l'espace dédié au paiement et instaure une atmosphère chaleureuse.

SYLVANIA

Pixo Suspension

Un design minimaliste avec une parfaite fonctionnalité



Faisceaux lumineux extrêmement précis



Système optique facilement interchangeable avec angle de faisceau à 36° ou 54°



Températures de couleur : 2700 K – 3000 K – 4000 K





AUTRES LUMINAIRES

**Concord
Raxa**

Design modulaire et élégant



- + Structure en aluminium avec profil fin de 32 mm
- + Indice de rendu des couleurs, IRC > 90 (IRC > 95 pour la version UGR19 L.585 mm)
- + Températures de couleur : 3000 K et 4000 K

**Concord
Nilo**

Design épuré, éclairage à 360°



- + Corps circulaire 360° avec performances photométriques exceptionnelles
- + Deux tailles de diamètre disponibles : 800 mm et 1140 mm offrant jusqu'à 5980 lm et 9570 lm

**Concord
Colossal**

Une lumière douce et diffuse en élégance



- + Design modulable
- + Gestion d'éclairage : multiples puissances On-Off, DALI et SylSmart@ Connected
- + Efficacité lumineuse jusqu'à 165 lm/W



Bureau administratif

Dans les espaces dédiés aux bureaux, les besoins sont variés. C'est pourquoi il est essentiel d'y installer un éclairage modulable, permettant une bonne visibilité lors de la réalisation des tâches et offrant un climat détendu dans les espaces informels. Les systèmes dynamiques conviennent aux open spaces, ils s'adaptent à l'agencement du lieu et aux activités. Un éclairage qui simule la lumière du jour favorise les rythmes circadiens, stimule la capacité de concentration, la sensation de confort et la productivité.

ENJEUX

Productivité

Un éclairage réglable qui répond aux variations de la lumière naturelle stimule la capacité de concentration et permet d'aboutir à un travail de meilleure qualité.

Bien-être

Après de longues heures passées en intérieur, la lumière artificielle peut altérer les capacités cognitives et le bien-être. L'installation d'un éclairage de haute qualité qui simule la lumière naturelle favorise le confort et stimule la productivité.

Économies d'énergie

Afin de maximiser les économies d'énergie tout en préservant un niveau d'éclairage optimal, il est possible d'installer des capteurs et des solutions d'éclairage avec des systèmes de contrôle avancés.

Concord

Optix LumiNature®

Éclairage de bureau à faible éblouissement



Human Centric Lighting (HCL) activé



Lumière dynamique, adaptée au rythme circadien



Excellent rendu des couleurs IRC 97



UGR < 16 et Luminance < 200 cd/m





AUTRES LUMINAIRES

SYLVANIA OptiClip

La solution « Smart » compétitive



- + Faible éblouissement, idéal pour les bureaux
- + Design modulable
- + Modules lumineux remplaçables
- + Disponible en version SylSmart® Connected

SYLVANIA Quantum

Dalle IP54 encastrée



- + Haute efficacité
- + Très longue durée de vie : 100 000 h
- + Disponible en version SylSmart® Connected

Concord Equinox

Le downlight primé



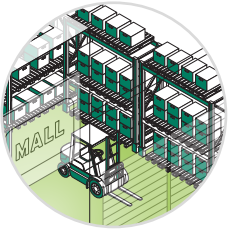
- + Effet de halo inspirant
- + Rendu des couleurs élevé IRC 90
- + Système primé de réfraction de la lumière de QuarkStar
- + Disponible en version SylSmart® Connected

SYLVANIA Insaver

Haute performance et confort visuel



- + Efficacité lumineuse jusqu'à 131 lm/W
- + Protection efficace contre les infiltrations en IP54 et IP65
- + Solution multi-puissance avec flux lumineux entre 620 lm et 4950 lm



Réserve

Les espaces de stockage peuvent accueillir un trafic plus ou moins élevé, ce qui signifie que l'éclairage doit être fiable, résistant et durable dans le temps. Il doit également permettre une très bonne visibilité à travers tout l'espace. Le personnel a besoin d'une lumière assez puissante pour aboutir à un environnement sûr et les aider à trouver les articles plus facilement.

ENJEUX

Précision et convivialité

L'éclairage peut être défini à l'aide de différents contrôles permettant d'aboutir à une luminosité adaptée à certains besoins spécifiques.

Efficacité énergétique

Dans les espaces de stockage, l'éclairage opère pendant de longues heures. C'est pourquoi il est essentiel qu'il fournisse l'équilibre entre éclairage adapté et efficacité énergétique.

Durabilité et maintenance

Les luminaires durables, qui résistent à la poussière, aux moisissures et aux chocs, aident à réduire les opérations de maintenance dans les espaces de stockage.

SYLVANIA

Resisto

Luminaire étanche,
hautes performances



Haute efficacité allant jusqu'à 161 lm/W



Large gamme



Installation simple et rapide





AUTRES LUMINAIRES

SYLVANIA

START Waterproof Slim

Luminaire étanche, robuste et efficient



- + Haute efficacité
- + Multi-puissance
- + Câblage traversant et étriers coulissants pour fixation
- + Très longue durée de vie : 100 000 h

SYLVANIA

Deltawing

Luminaire universel



- + Polyvalence
- + Disponible en versions MW et SylSmart®
- + Installation facile

SYLVANIA

START Batten

Réglette polyvalente

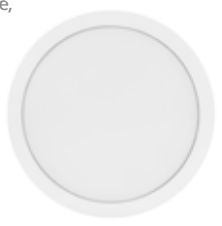


- + Multi-puissance et plusieurs températures de couleur
- + Efficace (jusqu'à 141 lm/W)
- + Capteur micro-ondes intégré

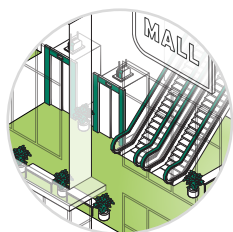
SYLVANIA

Novella

Design robuste, modulable et performant



- + Hautes performances : jusqu'à 1550 lm et jusqu'à 138 lm/W
- + Anti-vandale, convient pour une installation en intérieur ou en extérieur
- + Design robuste avec indice de protection IK10



Espaces de circulation

L'éclairage des allées et des sanitaires joue un rôle aussi subtil que déterminant dans l'expérience au sein d'un magasin. Dans les allées, l'éclairage doit véhiculer un sentiment de sécurité, guider le parcours de manière intuitive et assurer une continuité visuelle, le tout avec une diffusion homogène et sans éblouissement. Les parties communes tirent parti de solutions éco-performantes, telles que les capteurs ou systèmes à variation grâce à leur gestion variable de la lumière.

ENJEUX

Accompagnement

Un éclairage de haute qualité sur les murs et les plafonds guide les mouvements, favorise l'harmonie et met en avant les espaces souvent négligés dans un bâtiment.

Maintenance réduite

Un éclairage qui nécessite peu de maintenance est essentiel afin de contrôler les coûts au sein des installations sanitaires. Pour limiter les réparations, les systèmes doivent s'avérer fonctionnels et durables.

Économies d'énergie

Les détecteurs de présence permettent d'économiser de l'énergie en allumant les lumières uniquement lorsque l'espace est occupé.

Concord

Solstice 68 et 100

Spot LED hautes performances pour un éclairage architectural



Versions fixe, réglable avec rotation 360°, ronde ou carrée



Modèles 2700 K, 3000 K, 4000 K, faisceaux moyen et large avec IRC 90



Haute efficacité jusqu'à 130 lm/W





AUTRES LUMINAIRES

SYLVANIA

Insaver

Haute performance et confort visuel



- + Efficacité lumineuse jusqu'à 131 lm/W
- + Protection efficace contre les infiltrations en IP54 et IP65
- + Solution multi-puissance avec flux lumineux entre 620 lm et 4950 lm

SYLVANIA

START Downlight IP54

Moins de maintenance, plus de performances



- + Performances exceptionnelles avec efficacité jusqu'à 113 lm/W et haut flux lumineux de 2400 lm
- + Indice de protection IP54 adapté aux environnements humides
- + Connecteur rapide et repiquable déporté (LiLo)

Concord

Optix 4cell

Petit luminaire de bureau compact



- + Lumière agréable
- + Hautes performances
- + Downlight au design rectangulaire

SYLVANIA

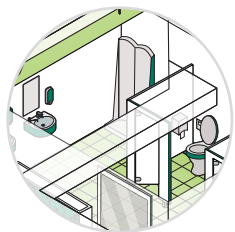
START Surface IP54

Un hublot multi-puissance, de nombreuses options



- + Flux ajustable jusqu'à 2000 lm (multi-puissance)
- + Deux températures de couleur disponibles : 3000 K et 4000 K
- + Les versions avec micro-ondes 17,5 W et 34 W ou capteur PIR (infrarouge) permettent la mise sous tension/hors tension automatique





Sanitaires

Dans les sanitaires, l'éclairage doit offrir le bon équilibre entre fonctionnalité et confort. Il doit être assez puissant pour permettre une bonne visibilité lors de l'utilisation de ces espaces dédiés à l'hygiène tout en évoquant un sentiment de propreté au sein d'une atmosphère accueillante. Le rendu des couleurs joue également un rôle important pour que les miroirs nous reflètent le plus naturellement possible.

CONTRAINTES

Luminosité et éclairage homogène

Un éclairage suffisant permet d'éliminer les ombres ainsi que les zones sombres et favorise la sécurité, le confort et la visibilité.

Équilibre entre efficacité et fonctionnalité

Les détecteurs de présence contribuent aux économies d'énergie en allumant les lumières uniquement en cas de besoin.

Résistance aux moisissures et aux actes de vandalisme

Les luminaires durables résistent à l'humidité, aux éclaboussures, aux actes de vandalisme et garantissent des performances longue durée.

SYLVANIA

Insaver PIR

Des économies d'énergie et un plus grand confort lumineux



Capteur PIR intégré avec réglage de la temporisation et prise en compte du niveau de lumière extérieure



Sensibilité réglable, programmeur et saisie de la lumière extérieure



Modèles à 3000 K et 4000 K avec UGR < 19



AUTRES LUMINAIRES

SYLVANIA

Novella

Design robuste, modulable et performant



- + Hautes performances : jusqu'à 1550 lm et jusqu'à 138 lm/W
- + Anti-vandale, convient pour une installation en intérieur ou en extérieur
- + Design robuste avec indice de protection IK10

SYLVANIA

Obico IP65

Spot encastré IP65 réglable dans toutes les directions



- + Choix de la température de couleur : 2700 K, 3000 K et 4000 K
- + Réglage 360°
- + Protection IP65 contre l'eau et la vapeur, avec rendement lumineux élevé

SYLVANIA

Panel IP65 Cleanroom

Dalle IP65 encastrée



- + Diffuseur prismatique offrant un faible éblouissement
- + Disponible en IRC90
- + Protection IP65 par le haut et le bas

SYLVANIA

Start Spot PIR

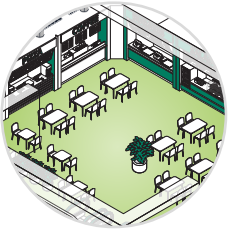
Maximiser les économies d'énergie avec le spot à capteur PIR



- + Capteur PIR intégré avec temporisation de 30 s à 3 min, lumière jour-nuit et réglage de la sensibilité de 0,1 à 2 m
- + 2 flux lumineux 670 lm ou 1050 lm
- + 3 températures de couleur disponibles 2700 K, 3000 K, 4000 K



COMMERCES



Espace restauration/Cafés et restaurants

Au sein des espaces de restauration, l'éclairage régit l'atmosphère, influence les comportements et réhausse l'expérience culinaire. Il doit refléter l'identité de la marque. Dans les restaurants raffinés, on optera pour une lumière chaude, tandis que pour une cuisine plus traditionnelle, on se dirigera vers une lumière claire. Le but est de garantir le confort visuel et une présentation appétissante des assiettes. Au sein des espaces de restauration, l'éclairage doit pouvoir faire face aux fortes affluences, s'adapter à l'agencement varié des assises et mettre en avant chaque commerçant à l'aide de solutions modulables et efficaces.

Concord

Nilo

Design épuré,
éclairage à 360°



Corps circulaire 360° avec performances photométriques exceptionnelles



Deux diamètres disponibles : 800 mm et 1140 mm, offrant jusqu'à 5980 lm et 9570 lm



Gestion DALI idéale pour la variation d'éclairage des commerces

ENJEUX

L'éclairage d'appoint face à l'éclairage décoratif

L'éclairage d'appoint s'avère nécessaire dans les restaurants, notamment pour permettre la lisibilité des menus. L'éclairage décoratif, quant à lui, intervient dans l'amélioration de l'expérience culinaire.

Efficacité énergétique

L'éclairage d'appoint s'avère nécessaire dans les restaurants, notamment pour permettre la lisibilité des menus et pour offrir une ambiance plus agréable.

Fonctionnalité

Les espaces dédiés à la préparation des plats ont besoin d'accueillir un éclairage fonctionnel pour permettre au personnel de travailler dans un environnement sûr.





AUTRES LUMINAIRES

SYLVANIA Pixo Food

Conçu pour les rayons boucherie, poissonnerie, boulangerie, fruits et légumes



- + Luminaire compact, sans driver ni vis apparents
- + Faisceaux lumineux extrêmement précis avec optiques de haute qualité
- + Efficacité jusqu'à 125 lm/W

SYLVANIA Expospot

Large éventail d'options avec design modulable



- + Différentes finitions disponibles pour le corps : circulaire, carrée et rectangulaire
- + Assemblage facile grâce au système twist&lock
- + Rendu des couleurs élevé IRC 90

Concord Colossal

Une lumière douce et diffuse en élégance



- + Design modulable
- + Eclairage multiples puissances On-Off, DALI et SylSmart® Connected
- + Efficacité lumineuse jusqu'à 165 lm/W

SYLVANIA Pixo Suspension

Un design minimaliste avec une parfaite fonctionnalité



- + Faisceaux lumineux extrêmement précis
- + Système d'optique facilement interchangeable avec angle de faisceau à 36° ou 54°
- + Températures de couleur : 2700 K – 3000 K – 4000 K



Parking extérieur

Dans les parkings en extérieur, il est nécessaire d'installer un éclairage efficace afin de garantir une atmosphère rassurante. Qu'il s'agisse de lampadaires ou d'éclairage mural monté sur étriers, optez pour des luminaires durables, capables de faire face aux intempéries, avec une durée de vie élevée afin de réduire les coûts liés à la maintenance et de garantir des performances fiables.

ENJEUX

Sécurité

L'objectif principal de ce type d'éclairage est de garantir la sécurité des utilisateurs en leur offrant une bonne visibilité, quelles que soient les conditions météorologiques.

Durabilité

Les luminaires d'extérieur doivent se montrer durables et résistants dans le temps afin de minimiser la maintenance et de faire face aux différents climats.

Économies d'énergie

Ce système d'éclairage fait preuve d'une grande efficacité lumineuse et permet ainsi de réaliser de plus grandes économies d'énergie par rapport aux options traditionnelles.

SYLVANIA

Zephyr*

Éclairage public durable pour les parkings et zones périphériques



Large éventail de flux lumineux : 3500, 5500, 7700 et 10 000 (4000 K)



Cellule photoélectrique disponible en option, pour une utilisation du crépuscule à l'aube



Structure résistante avec protection : IK08 et IP66

* gamme non commercialisée en France



AUTRES LUMINAIRES

SYLVANIA

Kalani

Projecteur extérieur à LED



- + Flux système jusqu'à 46 400 lm
- + Haute efficacité : jusqu'à 161 lm/W
- + Disponible en version DALI

SYLVANIA

START Flood IP65

Projecteur extérieur LED compact



- + Étrier inclinable
- + Plage de température de fonctionnement optimale : -20 °C à +40 °C
- + Longue durée de vie : 90 000 h

SYLVANIA

Interrata*

Luminaires circulaires encastrés pour un éclairage ascendant



- + Inclinaison réglable +/- 30 degrés
- + Différentes tailles allant de 100 mm à 260 mm
- + Charge de pression 2000 kg (~20 kN) pour tailles S/M/L

SYLVANIA

START Bollard IP65*

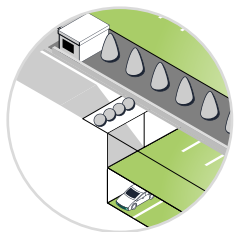
Le choix de vos circulations extérieures



- + Hautes performances 1100 lm
- + Design résistant, conforme aux exigences de l'indice IK10
- + Conception thermique efficace : -25 °C à +50 °C



COMMERCES



Parking couvert

Les parkings des zones commerciales manquent souvent de lumière naturelle, ce qui nécessite un éclairage fiable pour assurer la sécurité des véhicules et des piétons. L'installation de systèmes durables avec des détecteurs assure un fonctionnement continu et permet de réduire la consommation d'énergie en actionnant l'éclairage uniquement en cas de besoin.

ENJEUX

Sécurité

Il est primordial d'installer une solution d'éclairage adaptée et fiable pour assurer la sécurité des individus et des véhicules au sein des parkings couverts.

Durabilité

Le système d'éclairage doit faire preuve de résistance face à des conditions difficiles, telles que la présence de poussière ou d'humidité. Il doit également présenter une longue durée de vie afin de réduire les opérations de maintenance.

Économies d'énergie

Les systèmes efficaces d'un point de vue énergétique limitent la consommation d'énergie et les coûts qui lui sont associés. La technologie SylSmart® adapte l'éclairage en temps réel à l'aide de capteurs et de détecteurs de mouvement pour maximiser les économies.

SYLVANIA

Resisto SylSmart® Connected

Luminaire étanche,
hautes performances



Haute efficacité allant jusqu'à
161 lm/W



Gestion d'éclairage
intelligente SylSmart®
Connected



Installation simple et rapide



NOTRE-DAME

AUTRES LUMINAIRES

SYLVANIA

START Waterproof Slim

Installation rapide et robuste



- + Haute efficacité
- + Multi-puissance
- + Câblage traversant et étriers coulissants pour fixation
- + Très longue durée de vie : 100 000 h

SYLVANIA

START Waterproof Tubular

Étanche, performant, au design tubulaire



- + Robuste
- + Tendance
- + Installation modulable

SYLVANIA

Resisto MW

Luminaire étanche, haute performance



- + Haute efficacité allant jusqu'à 161 lm/W
- + Capteur micro-ondes intégré
- + Installation simple et rapide

SYLVANIA

Novella

Design robuste, modulable et performant



- + Hautes performances : jusqu'à 1 550 lm et jusqu'à 138 lm/W
- + Anti-vandale, convient pour une installation en intérieur ou en extérieur
- + Design robuste avec indice de protection IK10



SYLVANIA

Mary's Clothes Store



NOS RÉFÉRENCES



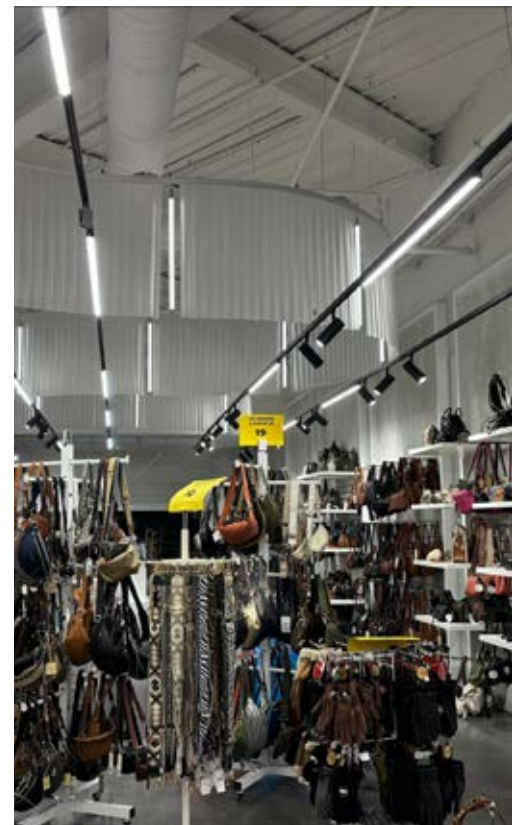
Lorsque la lumière sublime les cuirs : Vanikoro offre une expérience de vente supérieure grâce à un éclairage d'ambiance précis

Afin de mettre en valeur ses articles fabriqués en cuir et donner vie à son espace de vente au détail, Vanikoro a fait confiance à Sylvania Group pour développer une solution d'éclairage sur mesure. L'objectif était d'associer éclairage d'ambiance et éclairage d'accentuation afin de mettre en lumière chaque article.

Cette nouvelle solution d'éclairage intègre les **projecteurs Pixo**, dont l'éclairage est fourni avec précision grâce à trois optiques interchangeables et un indice de rendu des couleurs élevé, supérieur à 90. Ces caractéristiques garantissent des couleurs dynamiques, fidèles et une présentation des produits dans leurs moindres détails. Doté d'un angle de diffusion à 90°, Pixo Line fournit un éclairage d'ambiance doux, qui met l'accent sur le confort et l'harmonie de l'espace à travers tout le magasin. En parallèle, la gamme **OneTrack** offre un système de rails modulable et réglable, capable d'accueillir les luminaires **Pixo** et **Pixo Line** pour des réglages et une intégration en toute simplicité.

Le résultat

Grâce à la fidélité exceptionnelle des couleurs et l'éclairage précis des projecteurs, la nouvelle configuration d'éclairage chez Vanikoro souligne le savoir-faire et la qualité avec lesquels les pièces en cuir de l'enseigne ont été confectionnées.



Le luxe mis en valeur par la lumière : Hamers Optiek fait peau neuve

À Roermond, dans les Pays-Bas, Hamers Optiek a récemment fait l'objet d'une rénovation élégante avec un éclairage LED tendance qui vient compléter son intérieur luxueux, conçu par Emozi. Hamers Optiek propose plusieurs marques de lunettes premium et s'impose comme l'enseigne d'optique unique de la région. Pour refléter ce prestige, la boutique dispose désormais d'un concept d'éclairage sophistiqué.

Près des caissons lumineux au format élancé, on retrouve les projecteurs **Pixo** et **Lenzo** déclinés en noir et montés sur rails. Ils offrent un éclairage d'accentuation qui s'associe de manière harmonieuse avec les cadres noirs des présentoirs. Si de son côté Lenzo embarque un faisceau réglable pour une meilleure précision et un éclairage optimal des montures, les deux luminaires partagent un design fin et allongé.

Le résultat

Le rendu visuel final est remarquable : avec son éclairage éco-performant, l'espace dégage une atmosphère où design et fonctionnalité se mêlent sans pareil.



Photo par Z'ien
Fotografie

Quand la lumière valorise les produits frais : intégration d'un concept d'éclairage stratégique chez Prim'Fruits

Récemment installée à Vendôme, en France, Prim'Fruits est une enseigne indépendante qui associe une architecture industrielle à une sélection de produits frais, de fromages et de produits d'épicerie disponibles toute l'année. Dès le départ, l'éclairage a été considéré comme un élément stratégique afin de mettre en valeur les produits présentés, offrir un meilleur confort aux clients et refléter l'identité du magasin.

La solution a été élaborée en partenariat avec E.P.C Services et Sylvania Group. Le concept s'est articulé autour de la valorisation des produits frais et hauts en couleur et du style industriel tout en garantissant une bonne efficacité énergétique à l'aide de solutions évolutives à travers toutes les sections du magasin.

Espace vente : projecteurs Pixo Large à IRC élevé avec optiques interchangeableables, Pixo Line pour l'éclairage d'ambiance et les armatures Sylvania Granit, tous montés sur les rails OneTrack pour plus de modularité.

Réserve : luminaires durables START Waterproof Slim G3.

Extérieur : projecteurs Kalani et hublots avec détecteur pour une utilisation intelligente de l'énergie et une sécurité optimale.

Le résultat

L'installation permet d'offrir une présentation réaliste des produits, une image soignée du magasin, une meilleure expérience client et une gestion éco-performante optimisée. En d'autres termes, elle définit une approche avant-gardiste de l'éclairage dans les espaces commerciaux.



Photo par Arthur Pequin

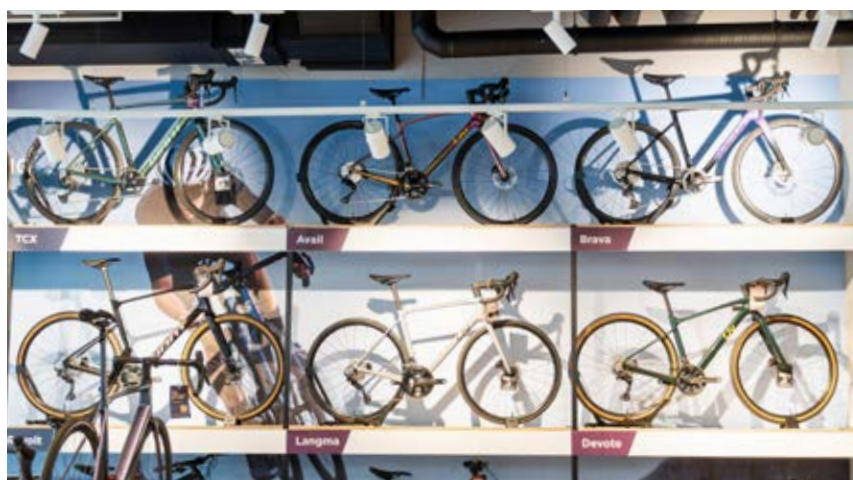
Lorsque design et performances ne font qu'un : l'espace de vente dynamique de Giant propulsé par l'excellence et l'élégance

En Hongrie, le magasin Giant spécialisé dans la vente de vélos a renouvelé son éclairage en optant pour les solutions **Pixo** et **OneTrack**. Ainsi, l'esthétique de la boutique et la présentation des produits ont été véritablement réhaussées. Le point central du projet était axé autour d'un besoin : celui d'un luminaire suspendu, très fin et capable d'éclairer en continu afin de refléter l'engagement de Giant envers l'innovation et la qualité.

La nouvelle installation offre, certes, une meilleure ambiance au sein du magasin, mais elle incarne les valeurs de la marque en associant l'excellence technique à la sophistication esthétique. Les projecteurs Pixo fournissent un éclairage d'accentuation précis, tandis que les rails OneTrack garantissent la flexibilité et la modularité. Il s'agit donc de la solution idéale pour les commerces de détail dynamiques.

Le résultat

L'installation a impressionné les équipes de Giant, si bien qu'ils prévoient déjà de commander des unités supplémentaires pour compléter leur équipement au sein du magasin. Fondée en 1972, Giant est réputée dans le monde entier pour ses vélos de haute qualité, fiables et pour ses valeurs fondamentales orientées autour de l'expertise, l'innovation et la créativité.



Fabriqué en Europe

Un savoir-faire européen à votre service

Sylvania Group est un acteur majeur du marché mondial de l'éclairage, offrant des solutions innovantes et durables aux professionnels et aux consommateurs. Nous sommes présents dans plus de 50 pays avec 1200 employés. Avec plus de 120 ans d'expertise, Sylvania Group fabrique et commercialise des solutions d'éclairage éco-responsables et digitales. Nous accompagnons nos clients tout au long de leurs projets avec une gamme complète de services.

Fabriqué en Europe

Nous sommes fiers de disposer d'installations locales de recherche et développement et de production dans toute l'Europe. Nos usines et unités de production sont situées en France et en Allemagne. Nos bureaux de Recherche et Développement constituent une partie importante de notre organisation et nous permettent d'être à la pointe des innovations technologiques, et d'être constamment à l'affût des nouveaux développements,

qu'il s'agisse des usages émergents des occupants, des défis environnementaux, ou de la conformité aux nouvelles normes réglementaires. Cette structure d'entreprise est un gage de qualité et le reflet de nos engagements sociaux, sociétaux et environnementaux forts. Sur ce point, le processus de fabrication et la démarche de conception européenne réduisent significativement l'empreinte carbone de nos produits.

Une approche personnalisée par Sylvania Group

Avec une approche agile et flexible, Sylvania Group conçoit des solutions sur mesure adaptées aux besoins de nos clients. S'adaptant à toute intention d'éclairage, notre travail consiste à créer et à développer des solutions d'éclairage éco-efficaces pour répondre à chacun de vos projets. Une fois vos besoins clairement identifiés, la coordination avec nos bureaux de R&D est clé pour s'assurer que les meilleurs produits et solutions sont mis en œuvre, avec le soutien opérationnel de nos unités de production.

- Centres de R&D
- Bureaux / représentants
- Agents
- Usines
- Centres de distribution





Production dans
notre usine
d'Erlangen en
Allemagne.

Nos services personnalisés

Sylvania Group n'est pas un simple fabricant. Quel que soit votre projet, bénéficiez de nos services à la demande conçus pour vous accompagner de A à Z. De l'analyse détaillée de vos systèmes d'éclairage, à l'installation et l'optimisation de vos installations en passant par l'éco-performance, la mise en conformité avec les réglementations et la location de l'éclairage intégrée dans des contrats de services, Sylvania Group est un expert à vos côtés, à chaque étape de votre projet.

30%

de la production de l'usine
française correspond à
des luminaires sur mesure

38 000 m²

d'usines en France et
en Allemagne



LE SAVIEZ-VOUS ?

Alors que la demande de luminaires avec HVAC (chauffage, ventilation et climatisation) intégré augmente considérablement en raison de ses nombreux avantages, Sylvania Group continue d'évoluer avec vos besoins et intègre ces dernières solutions dans ses offres.



COMMERCES

Engagement en faveur de solutions d'éclairage durables

Chaque fois que nous développons un nouveau produit ou service, nous adoptons des pratiques durables pour fournir des solutions d'éclairage optimales, tout en minimisant notre impact sur l'environnement. Nous employons des protocoles complets de conservation des déchets et de l'énergie qui impliquent tous les collaborateurs dans l'entreprise et s'étendent à tous les domaines de nos opérations.

Nous sommes convaincus qu'une entreprise responsable est une entreprise saine, et que la prospérité des entreprises est étroitement liée à celle de la société. Notre mission est d'apporter à la société de nouvelles technologies, créativité et innovation à travers nos produits, nos services et nos collaborateurs afin de contribuer au développement durable, d'améliorer l'efficacité énergétique, d'accroître la connectivité et, finalement, de promouvoir le bien-être.

En mobilisant nos forces et nos efforts stratégiques pour nous concentrer sur le tissage de communautés et d'environnements sains, nous pouvons créer de la valeur à long terme et avoir un impact positif sur la société.

Reconnus pour notre contribution

La culture de Sylvania Group consiste à placer ses collaborateurs au centre de toutes ses activités. Nous offrons un environnement professionnel inclusif qui aide nos collaborateurs à exceller dans leur travail, grâce à des politiques qui nous permettent d'évoluer et de nous adapter au monde qui nous entoure. Nous voulons qu'une carrière chez Sylvania Group soit stimulante, gratifiante et épanouissante, et que nos collaborateurs puissent se réaliser tant sur le plan personnel que professionnel. Innovante, notre entreprise s'efforce de fournir d'excellents produits et services à ses clients et un environnement de travail inclusif à toutes et tous les employés. Nous accordons de l'importance à nos collaborateurs, leur expérience et leurs idées. Nous nous efforçons de renforcer l'autonomie des uns et des autres afin de grandir ensemble.



Notre approche pour créer une entreprise inclusive et durable est appuyée par notre certification argent d'Ecovadis, l'un des systèmes de notation en durabilité des entreprises les plus reconnus au monde.

Cette certification évalue les systèmes de gestion non financiers et s'ajoute à nos indicateurs internes, que nous comparons aux meilleures pratiques de l'industrie dans un contexte mondial. Nous appliquons des principes d'amélioration continue pour garantir que nous restons à la pointe de notre marché.

Éclairer l'avenir avec intelligence

Sylvania Group investit en faveur de solutions de pointe qui améliorent la vie des gens et contribuent à créer de meilleurs environnements de vie. Les innovations telles que SylSmart et 360 Services offrent bien plus que des solutions d'éclairage de qualité, elles représentent les fondations sur lesquelles les innovations futures peuvent être construites et permettent de réaliser des économies durables en termes de coûts et d'énergie.



Notre performance en matière de gestion durable est supérieure à 85 % du marché. Nous espérons atteindre le statut « Or » en 2025. De plus, conformément à nos grandes ambitions et à notre engagement envers les SBTi (Science Based Target initiative), nous nous consacrons à limiter l'augmentation de la température mondiale à 1,5°C.

Fabriqué en Europe

Notre héritage en tant que fabricant leader de solutions d'éclairage de qualité remonte à plus de 100 ans et nous sommes fiers de notre histoire de production européenne.

Nos installations européennes sont certifiées ISO9001, ISO14001 et ISO50001, ce qui souligne notre alignement sur les principes de fabrication responsable et notre engagement continu à réduire les émissions et à gérer nos déchets.

La technologie joue un rôle essentiel dans l'augmentation de l'efficacité énergétique tout en améliorant les performances des luminaires.

Notre portefeuille complet contient une gamme étendue de solutions d'éclairage fabriquées selon les normes de qualité les plus élevées et offrant des durées de vie prolongées. Nous assumons la responsabilité de la gestion du cycle de vie complet des produits et prévoyons d'intégrer les principes de l'économie circulaire dans notre approche du développement durable pour les futurs projets de développement de produits. Le fait de mettre davantage l'accent sur la conception des produits nous aide à réduire de manière proactive les émissions et à gérer les déchets. Les composants interchangeables de certains de nos produits augmentent leur cycle de vie et les rendent conformes à notre approche de l'économie circulaire.



L'engagement de Sylvania Group en matière d'ESG d'ici 2030



Devenir une entreprise à zéro émission nette



Toutes les voitures de société seront bientôt électriques / hybrides



Suivre un modèle d'économie circulaire



“Nous avons un engagement clair en tant qu'entreprise : être un leader et un modèle, non seulement dans le domaine des solutions d'éclairage, mais aussi au niveau mondial en tant qu'entreprise qui donne la priorité à la durabilité dans ses activités commerciales. Nous nous efforçons d'être reconnus comme des défenseurs du climat, non seulement par nos politiques, mais aussi par nos activités qui font une différence positive et durable sur notre empreinte carbone et environnementale. Mais nous sommes aussi profondément passionnés par notre personnel et nos partenaires tout au long de la chaîne d'approvisionnement et par le fait qu'ils sont traités équitablement, avec décence et conformément aux normes mondiales et locales. Nos valeurs ESG sont au cœur de Sylvania Group, et nous voulons que cela soit clair dans tous les produits et services que nous fournissons à nos clients ”

Enrique Castaño - Responsable du développement durable EMEA

Bien que tous les efforts aient été faits pour garantir l'exactitude des informations techniques contenues dans cette publication, les spécifications et les données de performance sont en constante évolution. Il convient donc de vérifier les détails actuels.

Copyright:
Feilo Sylvania
1 avenue du Général de Gaulle,
92635 Gennevilliers cedex
T.: 01 55 51 11 00
Email : fr.info@sylvania-lighting.com
Février 2026



sylvania-group.com

La marque Bluetooth® et son logo sont des marques déposées et appartiennent à Bluetooth SIG, Inc. et toute utilisation de ces marques par Flowil International Lighting (Holding) B.V. est soumise à licence. Les autres marques et dénominations commerciales appartiennent à leurs propriétaires respectifs.

BACnet® est une marque commerciale de l'ASHRAE.