

SYLVANIA

L'éclairage,
la clé d'entrée pour
la gestion du bâtiment intelligent

SylSmart[®]

Accélérez votre transformation digitale

Digital | Lighting | Solutions







SylSmart®

Accélérez votre transformation digitale

Les solutions SylSmart® utilisent une technologie de pointe pour améliorer l'efficacité, favoriser le confort des occupants, accroître la connectivité et améliorer la durabilité, vous aidant ainsi à optimiser votre performance opérationnelle.

Nos solutions exploitent les données pour maximiser les performances et peuvent être intégrées dans le monde plus vaste de l'Internet des objets [IoT] et des bâtiments intelligents afin d'augmenter l'efficacité d'autres systèmes.

Pourquoi choisir une solution SylSmart® ?

-  Sans fil - Aucun câblage supplémentaire
-  Programmation aisée via des applications intuitives
-  Grande flexibilité et connectivité avec faible besoin de maintenance
-  Économies d'énergie maximisées
-  Sécurité robuste et fiabilité
-  À l'épreuve du temps et évolutif

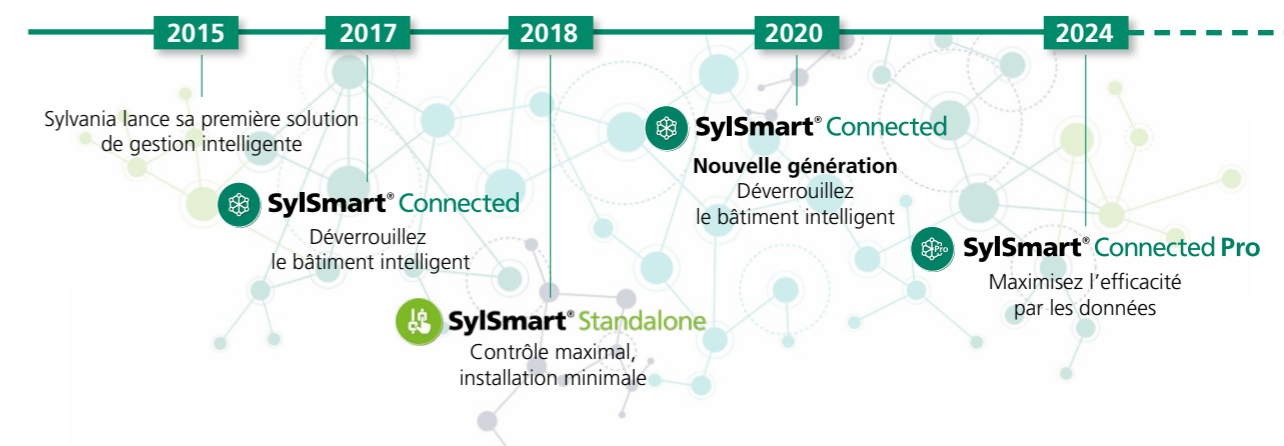
Nos engagements ESG

Nos standards globaux favorisent le développement durable en garantissant que nos opérations, notre production et l'engagement de nos parties prenantes répondent aux critères ESG clés. Nous accordons une grande importance à l'accessibilité et considérons la transparence comme essentielle.

Un système intelligent tel que SylSmart® peut vous aider à atteindre vos objectifs ESG en contribuant au développement durable et en favorisant la conformité avec les réglementations européennes en matière de taxonomie.

SylSmart®

Une décennie d'innovation fondée sur un siècle d'expérience



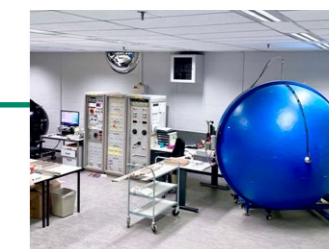
Basées sur le Bluetooth® NLC, un protocole ouvert et interopérable, les solutions SylSmart® offrent une communication sans fil sécurisée et fiable entre les appareils. Du luminaire au cloud, elles utilisent un cryptage avancé et garantissent une résilience élevée avec des performances à faible latence pour une expérience utilisateur exceptionnelle.



Le saviez-vous ?



Sylvania Group investit massivement dans la R&D pour l'éclairage intelligent et l'innovation logicielle. Avec trois centres de R&D, nous utilisons des équipements de test spécialisés et personnalisés pour valider notre robustesse en termes de cybersécurité et de conformité aux normes sur les radiofréquences, et développer de nouvelles technologies.



Quelle solution SylSmart® pour votre application ?



Musées et commerces

Met en valeur les espaces commerciaux et muséaux grâce à un éclairage intelligent et précis, idéal pour créer une ambiance, protéger les objets exposés et donner vie aux expositions.



Bureaux et enseignement

Améliore l'efficacité opérationnelle en maximisant les économies d'énergie tout en améliorant la productivité et le confort.



Logistique et industrie

Renforce l'efficacité opérationnelle et la sécurité au travail en favorisant une grande visibilité, la précision des tâches et les économies d'énergie.



Maximisez l'efficacité par les données

Exploitez les données issues des luminaires connectés pour optimiser l'efficacité de votre bâtiment.



SylSmart® Standalone

Contrôle maximal, installation minimale



Améliorez l'expérience des visiteurs et optimisez la présentation des oeuvres grâce à SylSmart® Standalone, une solution de gestion intelligente de l'éclairage sans fil, conçue pour les musées, les galeries et les environnements commerciaux.

Configurez facilement des ambiances lumineuses qui évoluent au gré des expositions. Qu'il s'agisse d'éclairer des œuvres d'art, des objets historiques ou des produits haut de gamme, le système offre un éclairage dynamique et précis qui s'adapte sans effort à votre espace.

Basé sur la technologie Bluetooth® Mesh, robuste et sécurisée, SylSmart® Standalone permet une **installation simple et rapide**. Il s'agit d'un système de gestion d'éclairage flexible, fiable et conçu pour soutenir la narration et créer une expérience immersive pour les visiteurs.

En savoir plus



Contrôle maximal



Installation minimale



Sécurisé



Intuitif

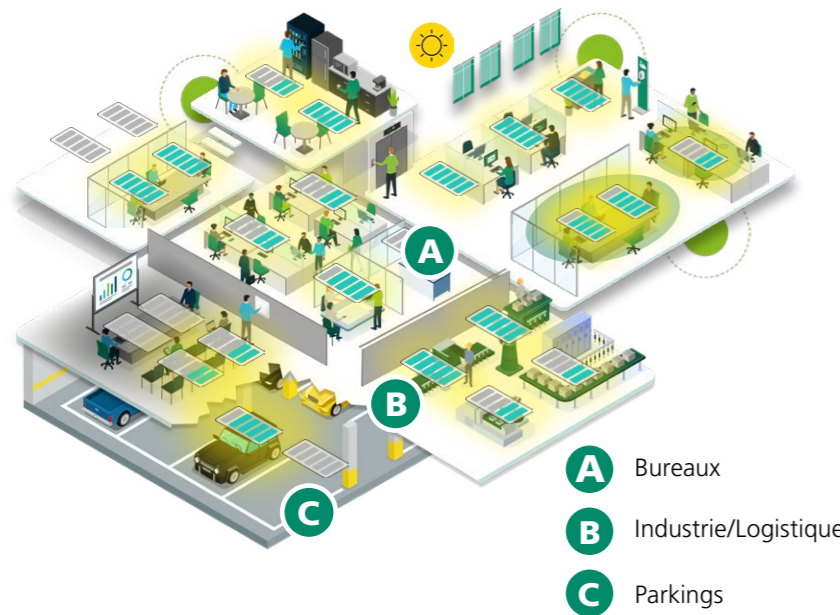
SylSmart[®] Connected

Déverrouillez le bâtiment intelligent

Flexible et efficace

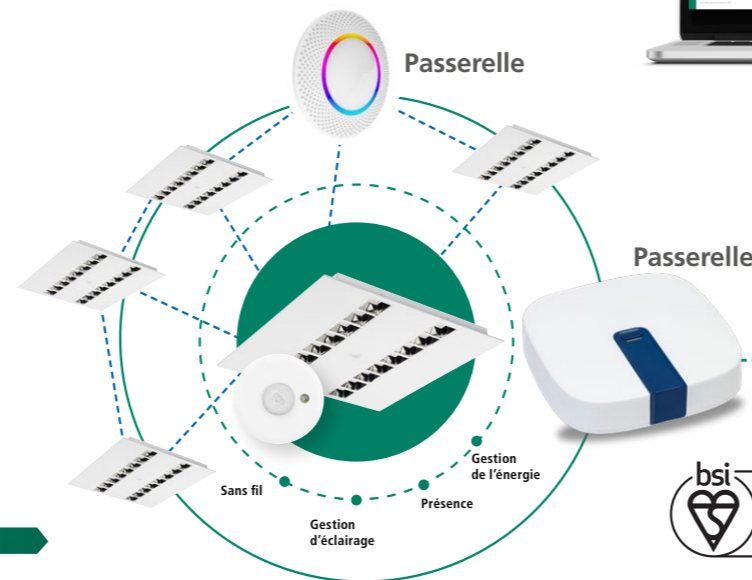
SylSmart[®] Connected est une solution de gestion d'éclairage polyvalente et décentralisée qui utilise un réseau maillé et des capteurs de mouvement et de luminosité pour simplifier le contrôle dans tous types de bâtiments et maximiser les économies d'énergie.

Solution d'éclairage intelligent adaptée à vos espaces



Gestion d'éclairage sur mesure pour des espaces personnalisés.

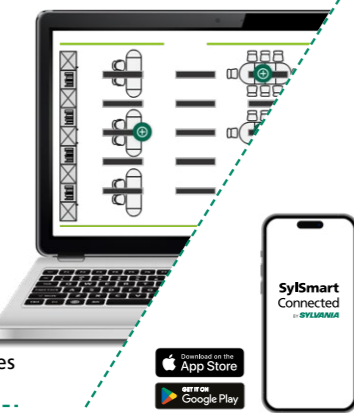
ASHRAE **BACnet**[®]*



SylSmart[®] Connected utilise la technologie Bluetooth[®] NLC intégrée à nos capteurs afin d'optimiser l'efficacité et le confort. Elle permet un contrôle personnalisé et prend en charge les réglages individuels et collectifs.

90%
CONFIGURATION
HORS SITE

- ✓ **PLANIFICATION**
Visualisez vos besoins
- ✓ **CONCEPTION**
Définissez vos paramètres



10%
OPTIMISATION
SUR SITE

- ✓ **MISE EN SERVICE**
Accélérez la mise en oeuvre
- ✓ **OPTIMISATION**
Adaptez votre configuration

✓ Gagnez du temps sur site

✓ Maîtrisez les coûts

✓ Perturbation minimale pour l'utilisateur final

Technology Partner
SILVAIR

Bluetooth | NLC

En savoir plus



SylSmart[®] Connected Pro

Maximisez l'efficacité par les données

Gestion du bâtiment avancé

SylSmart[®] Connected Pro est une plateforme digitale qui étend les possibilités de SylSmart[®] Connected en transformant l'éclairage en infrastructure intelligente pour le bâtiment. Elle fournit des informations en temps réel pour améliorer l'efficacité énergétique, l'utilisation de l'espace et les performances globales, favorisant ainsi des décisions éclairées basées sur les données.



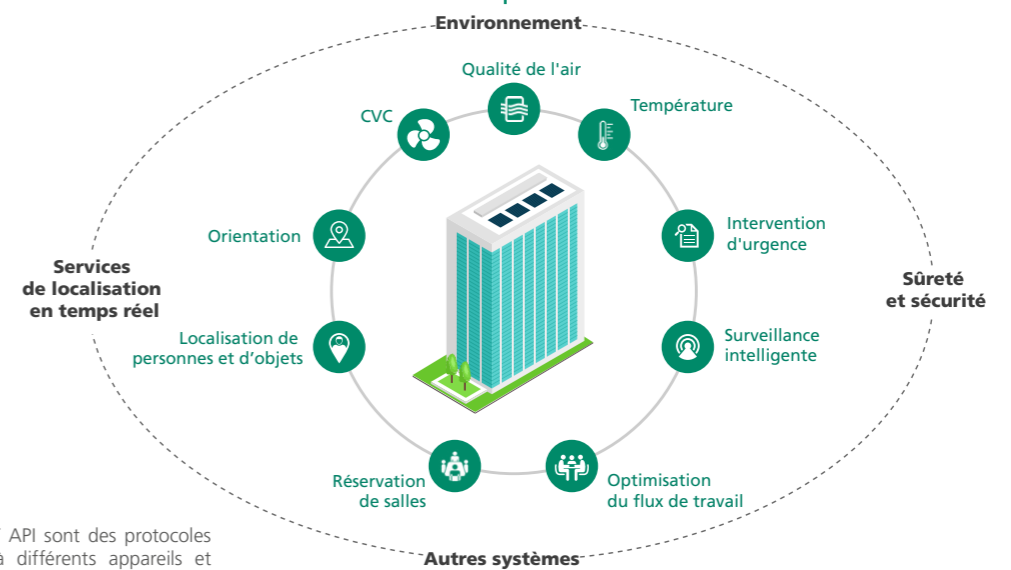
SylSmart[®] Connected Pro

Transformez les données en actions concrètes

- ✓ Visualisation claire et intuitive
- ✓ Analyses avancées de l'éclairage, de l'énergie et de l'occupation
- ✓ Navigation sur plan d'étage
- ✓ Commande à distance et programmation
- ✓ Notifications personnalisables
- ✓ Visibilité de l'état des appareils
- ✓ Signalement proactif des défauts
- ✓ Intégration à la GTB

SYLVANIA

Intégration
Intégrez les données de SylSmart[®] Connected Pro dans des systèmes tiers (MQTT, REST API*)



*BACnet[®], MQTT et REST API sont des protocoles utilisés pour permettre à différents appareils et systèmes de communiquer entre eux et de partager des informations, dans le cadre d'une GTB ou d'un bâtiment intelligent, par exemple.

En savoir plus



Gestion d'éclairage intelligente

Entretien simplifié

Installation et mise en service rapides

Cybersécurité, interopérabilité et robustesse

Gérez vos actifs à distance

Un monde d'options de connectivité

Développez de nouvelles perspectives commerciales

Cybersécurité

BUILD&TRUST

By Sylvania Group



- ✓ Recevez un accompagnement complet de nos équipes à chaque étape de vos projets.
- ✓ Accédez à toutes les solutions Sylvania Group pour construire efficacement vos projets.
- ✓ Bénéficiez d'un soutien dans le temps pour assurer un succès continu.



La marque et logo Bluetooth® sont des marques déposées appartenant à Bluetooth SIG, Inc. et toute utilisation de ces marques par Feilo Sylvania International Kft. se fait sous licence. Les autres marques et noms commerciaux appartiennent à leurs propriétaires respectifs.

BACnet® est une marque déposée d'ASHRAE.



Malgré tous les efforts faits pour garantir l'exactitude des informations techniques de cette publication, les spécifications et les données de performance sont sujettes à des changements constants. Il convient donc de vérifier les informations actuelles auprès de Feilo Sylvania International Group Kft.

Copyright:

Feilo Sylvania
1 avenue du général de Gaulle
92635 Gennevilliers cedex

sylvania-group.com

